

会 見 年 月 日	令和3年8月27日（金曜日）
担 当 課	市長公室秘書広報課
問い合わせ先	電話：0791-43-6870 （内線：2422） FAX：0791-43-6822 （担当者名：竹田）

## 「赤穂市制施行70周年記念」オリジナルフレーム切手の作成について

### 1. 趣 旨

赤穂市制施行70周年を記念して、赤穂市と日本郵便株式会社が共同で赤穂市の魅力や歴史を紹介したフレーム切手を作成しました。

記念式典等において、70周年記念表彰の記念品の1つとして、被表彰者の方々へ贈呈します。なお、一般の購入希望の方には郵便局での販売を行います。

### 2. 内 容

#### (1) 切手の概要

切手部分には、赤穂市が誇る歴史・文化、景観及び四季折々の行事等をデザインし、バックシート部分には、市制の歴史や昭和30年代の義士祭や商店街の写真をデザインしたほか、赤穂市の特産品やシンボルである赤穂城跡を配置しています。

また、中央には、70周年のキャッチフレーズ、ロゴとともに、赤穂市の美しい川と海の「青」、山野の「緑」、そして塩の「白」をイメージしたカラーの文字を配置して、赤穂市の風情とともに市制施行70周年をPRするデザインとしています。

（デザインは別添「赤穂市制施行70周年記念フレーム切手デザイン」のとおり）

#### (2) 作成部数

450シート

#### (3) サイズ及びシート構成

フレームサイズ B5サイズ 84円切手×10枚

一般の購入希望の方には、下記のとおり郵便局で販売を行います。

- ・販売部数 150シート
- ・販売価格 1シート1,330円（税込）
- ・販売開始日 令和3年9月1日（水）
- ・販売場所 赤穂市内の郵便局（簡易郵便局を除く8局）

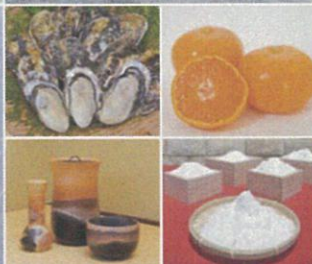
赤穂市制施行70周年記念フレーム切手デザイン



赤穂市制施行

70周年

はばたけ未来へ 赤穂



- 写真部分だけでは、切手としてご利用いただけません。
- 郵便料金の納付のためにこの切手をご利用の場合、写真部分に消印がかかることがあります。

© 原田製本株式会社

※実際のサイズ（フレーム）はB5サイズとなります。