

会 見 年 月 日	令和8年1月20日（火曜日）		
担 当 課	観光課		（担当者名：山口）
問い合わせ先	TEL：0791-43-6839	（内線：2261）	FAX：0791-46-3400
担 当 課	文化財課		（担当者名：荒木）
問い合わせ先	TEL：0791-43-6962	（内線：2324）	FAX：0791-43-6895

## 赤穂市日本遺産 PR ポスターについて

### 1. 趣 旨

赤穂市の日本遺産『『日本第一』の塩を産したまち 播州赤穂』『荒波を越えた男たちの夢が紡いだ異空間～北前船寄港地・船主集落』に関する構成文化財等を魅力的に紹介し、訪問意欲を向上させ観光誘客を促進するため、赤穂市日本遺産PRポスターを作成しました。

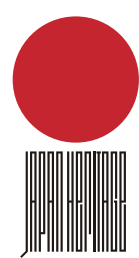
### 2. 内 容

赤穂市日本遺産PRポスターについて、市内各所に掲出するとともに、様々なイベントにて掲出します。

(1) 作成部数 500 枚

(2) デザイン 赤穂の歴史文化の象徴である「塩」と「北前船」を、今を生きる人の視点で再構築。きらきら坂をモチーフに、赤穂の過去と現在が交錯する“時間の回廊”を表現しました。





日本遺産

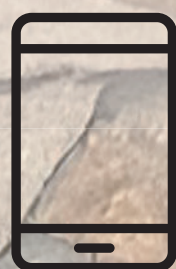
JAPAN HERITAGE

Ako City's Salt

## 「日本第一」の塩を産したまち 播州赤穂

荒波を越えた男たちの夢が紡いだ異空間  
北前船寄港地・船主集落

# 赤穂、まるごと 日本遺産



QRコードで旅に出よう!

赤穂の日本遺産を楽しむためのデジタル案内人  
「赤穂市日本遺産音声スマートガイド」は、  
あなたの旅をサポートします!

ご利用は、こちらのQRコードから!

