

農用地利用計画

兵庫県赤穂市

別記 農用地利用計画

(1) 農用地区域

ア 現況農用地等にかかる農用地区域

平成18年9月1日現在の現況が農用地等の土地のうち、下表の「区域の範囲」欄に掲げる区域内に含まれる土地であって、「除外する土地」の欄に掲げる土地以外の土地を農用地区域とする。

ただし、昭和47年3月17日以降に、農用地利用計画の変更手続きを経ることなく、他用途に利用しているものは平成18年9月1日現在における現況にかかわらず、農用地区域とみなす。

地区・区域番号	区域の範囲	除外する土地	備考
赤穂-1	中 広	1 字東沖1825、1826、1929-1、1988-2、1977-2、番地の土地。	農用地区域の面積 (概数24ha)
赤穂-2	塩 屋	1 全域	
赤穂-3	大 津	1 字神保1251、1252、1253、1243-4、1243-1、1242-1、1244、1245-2、1247-5、1209-1、1208-1、1207-1、1188、1187-1、1186-1、1179、1172-1、1171-1、字中田1775、1774-1、山陽自動車道の字神保1217-3地先から字法花垣内1421-3地先迄の道路敷地界、農業振興地域界の境界線を順次結んで囲まれた区域内の土地。	農用地区域の面積 (概数6ha)
赤穂-4	新 田 木 生 谷 折 方 鷗 和	<p><u>1</u> 別図1のとおり。</p> <p><u>2</u> 字三味ノ下54、55、56、57、58、62、63-1、63-2、69-1、70、71、72、73、74、2-6、2-1、2-2、5、15-1、字東山146、147、143、151-1、155、154、153-1、字上ノ山198、199、201-2、201-1、212、204、208、209、244、242、241、243、247、270-2、272-1、字村中130、字西ノ山464、465、468、470、519、517-1、516、515、515-1、538、536、字向山594-1、564、565、農業振興地域界の境界線を順次結んで囲まれた区域内の土地。</p> <p><u>3</u> 字一ノ首354、355、355-1、355-2、379の一部、382の一部、383-1、384、385、386、387、388、389、390、391、392、395の一部、400-1の一部、401-1の一部、401-2の一部、432、433の一部、440の一部、442の一部、444の一部、445の一部、446-1の一部、448の一部、450の一部、字玉越294-2の一部、295、295-1、296、296-1、305、306-2、307、308、308-1の一部、309、310、311、字西ノ山473の一部、474-1の一部、474-2、514の一部、番地の土地。</p> <p><u>4</u> 農業振興地域界、字石ヶ崎1396、1397-30、字南1062-57、1080、1082、1081、農業振興地域界、字田中851、866、867、868、848、826、827、820、819、813-1、813-2、812-1、折方川線界、字石道530-1、533、535-1、534-1、519-1、516、515、514、510-1、509、字坂井元477、476-2、476-1、451、450、439-1、438-1、435-2、435-1、386、387、389、390、378-2、378-1、377-1、377-2、375-10、375-1、375-4、字砂子の上346-1、349、350、343、343-1、341-1、342、354、355-3、355-2、356-1、335-3、335-1、335-2、335-4、282-1、281-1、280-2、字砂子254、253、227-1、226、223-1、字天王下220-1、188-2、字寺前901-2、900-1、914、913-1、912-1、911-1、910-1、字</p>	農用地区域の面積 (概数77ha)

地区・区域 番 号	区 域 の 囲 範 囲	除 外 す る 土 地	備 考
赤穂-4	新 田 木 生 折 谷 鷗 方 和 和	<p>山端26-3、26-1、25-1、25-2、17、18、農業振興地域界、字寺前962-3、962-4、958-1、958-8、955-1、954-3、953-4、市道新田折方線界、字寺前915-3、915、915-1、899、899-1、899-2、898-1、896-3、897-2、897-1、895-1、925-1、926-1、928-1、979-1、農業振興地域界の境界線を順次結んで囲まれた区域内の土地及び字田中803-4、824-1、850-1番地の土地。</p> <p>5 字庵浜929、930、931、932、933、934-1、934-2、936-2、936、937、小字界(字脇田と字東山)、国道250号線界、字脇田804-11、804-10、804-13、字野々内1079-22、1079-31、1079-25、1079-54、字庵濱978-1、農業振興地域界の境界線を順次結んで囲まれた区域内の土地及び字脇田794番地の土地。</p>	
福 浦-1	福 浦	<p>1 字山道2597-3、2597-1、字中道2598-1、字山道2603-1、2603-2、2605、2602-1、2623-2、2624、字山谷2712-2、2711-2、2710、字背戸山379-1、378-1、国道250号線界、字香山2530、2531、2532-1、2496-2、2496-3、2498-1、2491、2490、2489-2、2489-1、字東香山2488、2487、2484-2、2485-1、2463、2462、2461、2460、2457、2458、字宮下2305-1、2305-2、2289、2288、2287、2274、2273-1、2273-2、2270、2269、2268、2265、2262、2261、2249、字窪田2191、2184-3、字岡2183、2172-1、2173、2170、字窪田2203-3、2218、2217、2216、2215-1、2212-1、市道福浦幹線界、国道250号線界、農業振興地域界、JR赤穂線の境界線を順次結んで囲まれた区域内の土地及び字山道2597-2、2640番地の土地。</p> <p>2 字朶山2828、2827、2826、2825、2824、2818-2、2818-1、2817、2781、2813、2812、2814、2811、2798、2799-1、2799-2、2803-1、2803-2、2839-1、2840、2841、市道深谷線界、字立花2856-2、2854、農業振興地域界の境界線を順次結んで囲まれた区域内の土地。</p> <p>3 朶山川右岸界、寛永橋、市道大泊幹線界、市道二軒屋線界、字掘端3365、3366、3349、3348-2、3340-1、農業振興地域界の境界線を順次結んで囲まれた区域内の土地。</p> <p>4 字横灘3484、3483、3494-1、字砂田3524-1、字八軒屋3551-1、3550、3547、3546、3572、3573、3574、3580、3581、3598-2、3601-2、3597-1、3611、3597-2、3587、3588、3592-2、3592-1、農業振興地域界の境界線を順次結んで囲まれた区域内の土地。</p> <p>5 川東南4050、市道五軒屋1号線界、字稗田1530、1605-3、1606-2、1607-1、農業振興地域界、字五軒屋1340、1305-2、1305-3、1305-4、1307、1308-1、1308-2、1309、1310、1312、1313、1316、1331、1332、1333、1374-1、1375-3、1375-2、1375-1、1375-4、農業振興地域界、鳴瀬川左岸線の境界線を順次結んで囲まれた区域内の土地。</p>	農用地区域 の面積 (概数80ha)

地区・区域 番 号	区 域 の 範 囲	除 外 す る 土 地	備 考
坂越-1	高 野 浜 市	<p>1 県道周世尾崎線界、字井口54-1、字上ノ前88、138-1、138-3、137-1、127、127-3、市道高野用水辺線界、農業振興地域界の境界線を順次結んで囲まれた区域内の土地。</p> <p>2 市道高野用水辺線界、字屋敷筋323、324、325-2、字安田481-1、480、479、464、字屋敷461、460、市道高野用水辺線界、高野田端線水路界、市道高取線界、字田端界、農業振興地域界の境界線を順次結んで囲まれた区域内の土地及び字井口55の一部、上前78-1の一部、79-1、80-1の一部、82-1の一部、83の一部、84の一部、85-1の一部、86-1の一部、87-1の一部、127-2の一部、129の一部、130の一部、134の一部、135の一部、135-1の一部、136の一部、136の一部、139の一部、148-1の一部、159の一部、160の一部、162の一部、163の一部、164の一部、167の一部、168の一部、169の一部、字山ノ下179の一部、字上前180-1、字山ノ下181、字上前181-1、字山ノ下183-1の一部、184-1の一部、185-1の一部、186-1の一部、187-1の一部、189-1の一部、190-1の一部、字上前203-1の一部字山ノ下211-1の一部、字上前215-2の一部、215-3の一部、216の一部、217-1の一部、218-1の一部、219の一部、220の一部、221の一部、222の一部、223-1の一部、227-1の一部、228の一部、230-1の一部、231-1の一部、字山ハナ282-2、283-2、字屋敷441-1の一部、441-3、字高関644、652-1、668の一部、字屋敷459、字高取1022-1、1063-1、字田端1230、1234-1、1235-1、1237-1、1237-2、1257、1258、1259-1番地の土地。</p> <p>3 別図2のとおり。</p>	農用地区域の面積 (概数52ha)
高 雄-1	中 山 真 殿	<p>1 字下原口850-4、市道富原中線界、字地藏下641-2、642、千種川左岸線界、農業振興地域界の境界線を順次結んで囲まれた区域内の土地及び字地藏下675-1、701-1、字仏石ノ下786-1、字地藏下881の一部、883-1の一部、883-2の一部、900の一部、901の一部、902の一部、903の一部、904の一部、905の一部、字佛石ノ下925の一部、字下原口953番地の土地。</p> <p>2 千種川右岸線界、字川ノ久保455、454-1、450-1の一部、451-1の一部、415-1、407-1、404-1、404-2、403-1、365、364、366-2、市道高雄中山線界、字高岸ノ下82-4、96-1、100-1、107-4、107-3、市道高雄中山線界、市道真殿バイパス線界、字出口103-4、99-2、99-3、真殿字花畑32-2、33-3、36-2、51-12、51-8、51-2、24、26-1、25、字蔵田23、22、21、20、5、4、3-1、2-1、1-1、農業振興地域界の境界線を順次結んで囲まれた区域内の土地及び中山字山際40-4、字川久保410、421-1、字堂ノ元648の一部、648-1の一部、649の一部、字池ノ久保1061-3、1061-4、1061-5、1061-6、字川久保1082、1086-1、1086-2、1086-3、1087、1088、番地の土地。</p> <p>3 千種川右岸界(真殿字釜ケ元503-1より中山字川ノ久保447-1までの間)より2mの範囲、千種川右岸界の境界線を順次結んで囲まれた区域内の土地及び真殿字江川252の一部、235-1の一部、255-1の一部、字下原677-1の一部、678-1の一部、679-1の一部、648-1の一部、685、693、695-1の一部、700、700-1、700-2、700-3、700-4の一部、701、702、703-1、703-2、字天神下825の一部、824-1の一部、823-1の一部、字段ノ下885、959、960字花畑1001-1、1001-2、1001-3、字中川原1062-2、字松原1115、1117-1、1117-2、1118、1120-1、1120-2、1120-3、1120-4、1120-5、</p>	農用地区域の面積 (概数79ha)

地区・区域 番 号	区 域 の 範 囲	除 外 す る 土 地	備 考
高 雄-1	中 山 真 殿	1120-6、1120-7、1120-8、1120-9、1120-10、1120-11、1120-12、 1120-14、1120-15、1122、字釜ヶ元1151、1181-1、1181-3、1182、字 下原1201-3、1212-1、1212-2、1212-3、1212-4、1212-5、1212-6、 1213-1、1213-2、1214-1、1214-2、1214-3、字手治箱1233、字天神 下1271-1、1271-2、1271-3、1274-1、1274-2、1274-3、番地の土 地。	
高 雄-2	周 世	1 字立岩51-3、字御蔵375-2、374、412-2、412-3、413-2、418、 417、416、416-3、414、415合併、427、430、435、1348、市道北鎌倉 御蔵線界、字宮田1462～1466、707、706、1481、700-4、733、県道 高雄有年横尾線界、字奥東917、912合併-2、911、910、909、字清 水903合併-1、904合併-1、955-1、955-2、字奥東宮前1142-1、 1143、1144、1145-2、1153、農業振興区域界、字黒谷1298-195、 1298-249、1298-251、1298-253、1298-255、1298-199、1298-257、 1298-233、1298-234、1298-235、1298-72、黒谷川線界、小字界 (奥西と奥東)農業振興地域界の境界線を順次結んで囲まれた 区域内の土地及び字川端1358番地の土地。	農用地区域 の面積 (概数51ha)

地区・区域 番 号	区 域 の 範 囲	除 外 す る 土 地	備 考
高 雄-3	高 雄 目 坂 木 津	<p>1 字西ノ久保1461、1452、1451、1450、1449、1448、1447、1568、1571、1573-1、赤穂用水幹線水路界、新幹線側道界の境界線を順次結んで囲まれた区域内的の土地。</p> <p>2 農業振興地域界、市道目坂高雄線界、県道赤穂建部線界、小字界(字幟と字上河田)、赤穂用水幹線水路界、字稗田461-1、462-1、462-2、464-1、字前田466、465、674-1、668-1、652、653、654、657、658、小字界(字前田と字中河田)、市道南北1号線界、千種川右岸線界の境界線を順次結んで囲まれた区域内的の土地、及び高雄字下垣内2005の一部、2009の一部、2015-1の一部、2016の一部、2017-1の一部、2018-1の一部、2031の一部、2032の一部、2035の一部、2036の一部、2037の一部、2038の一部、字西ノ久保2301-1、2301-2、2301-3、字下垣内2358-1、2358-2、目坂字稗田460-3、460-4、字中河田766-1、721-4、字平里田953-1、953-2、953-4、字中河原634の一部、635の一部、693-15の一部、693-1の一部、638-1の一部、字前田515-1の一部、字稗田404-1の一部、407-1の一部、406-1の一部、411-1の一部、字中河田753の一部、754の一部、755の一部の土地。</p> <p>3 字稗田界、字前田486、506、520-3、519、518、517、517-1、516-1、516-2、539-1、538-1、537-1、535・536合併-1、字藤床546-2、546-1、562-1、農業振興地域界の境界線を順次結んで囲まれた区域内的の土地。</p> <p>4 市道高雄中山線界、農業振興地域界の境界線を順次結んで囲まれた区域内的の土地及び字平里田98の一部、99の一部、100-1の一部、101-1の一部、102の一部、103の一部、字戸尻195-1の一部、196の一部、198-1の一部、200-1の一部、201の一部、202-1の一部、204の一部、205-1の一部、206-1の一部、367-1の一部、368-1の一部、字長田165-1の一部、166-1の一部、167-1の一部、168-1の一部、171の一部、172-1の一部、173の一部、175の一部、175-1の一部、176の一部、177-1の一部、字池田229-1の一部、236-1の一部、237-1の一部、238-1の一部、239の一部、330の一部、331-1の一部、字松原1603の一部、1611の一部、1612-1の一部、1630の一部、1631の一部、1634の一部、1656-1の一部、1657-1の一部、1658の一部、字中溝1679-1の一部、1682-1の一部、字西ノ久保1392-2の一部、1396の一部、1397の一部、1399の一部、1400の一部、1401の一部、1402-1の一部、1402-3の一部、1403の一部、1405の一部、1406・1407・1408合併の一部、1434の一部、1438の一部、1441の一部、1442の一部、1443の一部、1444の一部、1445の一部、1569の一部、1570-2の一部、1574-1の一部、字島ノ内1357-1の一部、1358-1 の一部、1359番地の土地。</p> <p>5 木津字節床644、639、637、638、字段ノ上735-2、大鹿谷川左岸線界、字段ノ上843、842-5、838-7、農業振興地域界の境界線を一部、字久保255・256・257・258合併の一部、262-2の一部、262-3の一部、262-4の一部、262-10の一部、372の一部、373の一部、375-1の一部、383-1の一部、字向河下411の一部、412の一部、416-1の一部、字上河原575-1の一部、576-1の一部、字節床620-1、622-1の一部、632の一部、634の一部、635、636-1の一部、637の一部、字段ノ上728-1の一部、730の一部、731の一部、732-1の一部、744の一部、745-1の一部、746-1の一部、846-1の一部、847-1の一部、字原839-1、840の一部、841の一部、844-1の一部、845-1の一部、848-1の一部、887の一部、888・889の一部、890の</p>	農用地区域 の面積 (概数116ha)

地区・区域 番 号	区 域 の 範 囲	除 外 す る 土 地	備 考
高 雄-3	高 雄 目 坂 木 津	<p>一部、894の一部、895の一部、904の一部、909の一部、910の一部、911-1の一部、917の一部、918の一部、1690-1の一部、1734、字南952の一部、954の一部、955、956の一部、997の一部、998の一部、1007-1の一部、1010の一部、1011の一部、1012の一部、1051-1の一部、1051-2の一部、字樋詰1054の一部、1066-1、1074・1075合併の一部、1076-1の一部、1080-1、1081-1の一部、1082-1の一部、1085-3の一部、1099の一部、1100、1101の一部、1102の一部、1108の一部、1112の一部、1113、1114、1115の一部、1142-1の一部、字高野1208の一部、1209の一部、1210の一部、1211の一部、1212の一部、1213の一部、1214の一部、1215・1216・1217合併の一部、1218の一部、1219-1の一部、1219-2の一部、1281-1の一部の土地。</p> <p>6 字上河原574、572、字向河下400、赤穂用水幹線水路界、県道赤穂佐伯線界の境界線を順次結んで囲まれた区域内の土地及び字上河原565-1、593-2、594-3番地の土地。</p> <p>7 字久保267-1、309-1、309-3、字南974-3、974-1、983-1、984-1、985-1、1002-1、1003-1、1005-1、字樋詰1049-6、1045-1、1061-2、1062-2、1063-2、1064-5、1065-2、1064-2、1031-1、1030、1071-1、1071-2、字久保275・276合併、274、268-3、268-1、268-4、267-1の境界線を順次結んで囲まれた区域内の土地及び、字上久保266-1番地の土地。</p> <p>8 県道赤穂佐伯線界、字下河原90-1、91-1、93、赤穂用水幹線水路界を順次結んで囲まれた区域内の土地及び73、73-1、73-2、73-3、73-4番地の土地及び字下河原92-1の一部、93-1の一部、字茶屋103-1、104-1、177-1、178の一部、180の一部、181の一部、182の一部、183-1の一部、184-1の一部、185-1の一部、字樋詰1066-1の一部、1067-1の一部、1074・1075の合併の一部、1081-1の一部、1082-1の一部、1085-3の一部、1088-3の一部の土地。</p> <p>9 市道浜市高雄線界、字茶屋174-1、174-2、174-3、170、169、167、166、179-1、164、162、161、160、赤穂用水幹線水路界、大字界の境界線を順次結んで囲まれた区域内の土地。</p> <p><u>10 別図2のとおり。</u></p>	
有 年-1	西 有 年	<p>1 馬路川右岸線界、小字界(字柴床と字日和田)字柴床1046、農業振興地域界の境界線を順次結んで囲まれた区域内の土地。(字柴床995、996、999、1000番地の土地を除く)</p> <p>2 字堂免825、825-1、字玄形780-1、767-1、773-2、字平田782、786-1、786-3、字高田675、676-2、676-3番地の土地。</p> <p>3 木ノ目池水路右岸線界、農業振興地域界の境界線を順次結んで囲まれた区域内の土地。</p> <p>4 字往来北1587、1603、1605-1、字往来南1853-1、字小山下</p>	農用地区域 の面積 (概数133ha)

地区・区域 番 号	区 域 の 範 囲	除 外 す る 土 地	備 考
有年-1	西有年	<p>1917、1920、1921、1923-1、1925、1931、1933、1935-3、1936、1937、1938-2、字柳ノ元1878-1、1884-1、1885・1886合併、1887、字カケ田2013、2014、2015、字池田1504-1番地の土地。</p> <p>5 字垣内田1166-1、1182、1160、1158、字原1241-1、1241-2、1240-1、1239-1、1189-1、字畑ヶ田376-2、376-1、字原1196-5、1196-1、1197、1198-1、長谷川右岸線界、字田代338-1、352-1、350、349-1、347、345、307-2、307-1、306-2、306-4、301、301-10、245-9、298、297-1、288-1、277、280、283-1、284-2、284-1、315-1、281-1、167、279、278-1、276-1、178、179、185、187、192-2、192-1、200-1、253、251-3、253、260-1、249-2、249-1、247-1、246-2、246-3、238-5、238-1、238-3、国道2号線界、小字界(字宮原と字野々宮)、字野々宮2120、字宮東2121-1、2121-2、長谷川右岸線界、字宮東2150、2149-2、2149-3、2151、長谷川右岸線界、字宮東2121-2、2121-1、字野々宮2120-1、字長畑2232、市道西中野1号線界、字長畑2208-1、2202-1、2202-2、2204-1、2176、2175、2172、2292、2294-2、2295、2294-1、2293、2172-1、2175-1、2173-2、2174、2273、2281、2285-1、2285-4、字稗田2339-2、2338-2、2338-3、2337-1、2338-1、2342、2341、2339-1、2349、2350、2354、2354-1、2381-1、2382-1、字長畑2266、2265、2264、2271-1、2271-3、2272-1、2210-1、2212、2213、2214、2215、2216、2226-2、2227、2231-1、2231-2、2233、字野々宮2120-3、2117-1、字長畑2237-1、2255-1、農業振興地域界、市道野々宮坂折池線界、外垣内1685-1、1685-5、長谷川右岸線界、字久保1281-2、小字界(字久保と外垣内)、字外垣内1658、1660、1661、1656-1、市道西有年高道線界、字外垣内1682-2、1682-1、1681、1680、1644-1、1645、1646-1、1642、1636、1637-2、1637-1、1638-2、1638-1、市道西有年北上組線界、国道2号線界、字日和田1089-1、1093、1095-1、1095-2、1098-1、1097-1、1097-2、字垣内田1102-2、1102-1、1107、1108、1111-1、1111-3、1116-1、1117-1、1117-2、1118、1133-1、1119-1、1121-1、1122-2、1137-4、1168-4、1137-1、1167-1、1166-2の境界線順次結んで囲まれた区域内の土地及び、字木ノ目池ノ内476の一部、478の一部、480、483の一部、字高田679の一部、694-1の一部、字玄形762の一部、765の一部、767-1、770-2、773-2、774、字平田786-1、788-1、字堂免837の一部、字日和田1084の一部、1087-1、1087-4の一部、字池田1507の一部、字往来北1536-1の一部、1543、1544、1579の一部、1602の一部、字外垣内1639-1の一部、1641-3の一部、1643-2の一部、字小山下1939、1940の一部、1941の一部、1942-1の一部、1945の一部、字カケ田2010の一部、2010-2の一部、2013、2013-1、2014番地の土地。</p> <p>6 字横手2704、2700-2、2705、2705-1、2703-1、2698、2696-1、2696、字遠古殿2600-1、2602-1、2603、2604、2610、2609-3、2609-2、2568-1、2565、2564-3、2577、2578、2584、2592、2593、2594、市道片山西中野線界の境界線を順次結んで囲まれた区域内の土地及び横手2728-2、2727-1、2727-2、2716の土地及び字遠古殿2627の一部、2628-1の一部、2629の一部、2630の一部、畑ヶ田3111-1、3111-2、3111-3、3111-4、3111-5、3691-1の一</p>	

地区・区域 番 号	区 域 の 範 囲	除 外 す る 土 地	備 考
有年-1	西有年	<p>部、3697の一部、番地の土地。</p> <p>7 字与井谷口2819、2822-1、2823-1、市道東中野横手線界、字堂場ヶ市2933-1、2934、2937-2、2940、2941、2944、2945、2948-2、2949、農業振興地域界の境界線を順次結んで囲まれた区域内の土地及び字与井谷口2798-1、2801-1、2803-1、2803-2、2804、2825、字堂場ヶ市2909-1、2912の一部、2911-1番地の土地。</p> <p>8 長谷川右岸線界、農業振興地域界、字向山3021-121-40、県道大津西有年線界、農業振興地域界、長谷川左岸線界の境界線を順次結んで囲まれた区域内の土地。</p> <p>9 県道大津西有年線界、農業振興地域界境界線を順次結んで囲まれた区域内の土地。</p> <p>10 農業振興地域界、里道線界、長谷川左岸線界を順次結んで囲まれた区域内の土地。</p> <p>11 農業振興地域界、字湯ノ内3016-21-5の境界線を順次結んで囲まれた区域内の土地。</p>	
有年-2	東有年 有年檜原 有年原	<p>1 東有年字上菅生1389、1388、1387-1、1386、1385-1、1392、1393-1、1393-3、1394、1397-1、1407-2、1405-1、1420-2、1420-1、1417-1、1432、1433-1、1452、1453、1454-2、1454-1、1454-3、1456、1460-2、1460-1、1469-1、1469、農業振興地域界の境界線を順次結んで囲まれた区域内の土地及び字上菅生2039、2042-1、2043-2の一部、2044の一部、2045、2046-1、2046-2番地の土地。</p> <p>2 東有年字中道726-1、726-5、727、727-1、712-1、712-2、市道片山西中野線界、字中道709-2、709-3、688、687-1、687-2、689-1、683-2、684-1、680-1、678、679-1、市道片山西中野線界、農業振興地域界、県道赤穂建部線界、国道2号線界の境界線を順次結んで囲まれた区域内の土地及び国道2号線の字中道725から古江1227-1地先までの間の道路敷地から北側7kmの区域内の土地及び傍示ヶ鼻789、791、791-1、字荒木836-3、837-3、838-1、839-1、840、841-1、826、833、837-1、838-3、839-3、845-3、847-1、847-3、847-4、字泓915-2、915-6、937-1、968～972合併の一部、974-1の一部、987-1、988-1、字中ノ田1091、1092-1、1095-3の一部、1096-1の一部、字城屋1194-1、1198、字古江1223-3、1221-1、1229、1228-3、1227-1、1225-1、1225-2、1225-3、1223-1、1224、1230-2、字片田1335-1、字中道1801、1805、字傍示ヶ鼻1824の一部、1841、1843、字荒木1877、字横町1882-5、1883の一部、1888-1、1888-2、1889、字中ノ田1919、1928、1929、1930、字城屋1936、1943、1949、片田1959、1979-1、1982、山ノ下1998-1の一部、1998-2の一部、1998-3の一部、1999の一部、2001-5の一部、2002-1の一部、2002-2の一部、2003、2004、2008、2009、2013、2016番地の土地。</p> <p>3 農業振興地域界、市道檜原市住1号線界、市道檜原線界の境</p>	農用地区域 の面積 (概数93ha)

地区・区域 番 号	区 域 の 範 囲	除 外 す る 土 地	備 考
有年-2	東有年 有年檜原 有年原	<p>界線を順次結んで囲まれた区域内の土地。</p> <p>4 有年原字南北原438-1、438、439-1、440-1、字西原434、431-2、431-1、435、字西川326-1、327、318-2、332、333、330-2、309-1、309-3、字東西川306-1、300-1、299-1、298-1、297-1、296-1、295-1、字西川344、349-1、字西原427-2、426、国道373号線界、市道中道線界、大字界(有年檜原と有年原)、小字界(字北原と字中北原)、市道原柏原線界、字原410-2、410-1、411-2、412、402-2、402-1、399-1、397-4、397-2、395、390-1、390、384-1、382、383-1、383、378、377、375、374-2、361、363-1、363-3、363-2、365-1、420、421、字西川355、356-3、356-1、字東西川280、279-2、279-1、275-1、272-1、272-9、矢野川右岸線界、大字界(大字有年原と大字有年牟礼)、大字界(大字有年原と大字有年横尾)農業振興地域界の境界線を順次結んで囲まれた区域内の土地及び字西原430-1番地の土地。</p> <p>5 小字界(字北畠と字津村)字津村913-2、913-1、912、916-1、916-2、910、909、906、905、898、899-1、900-1、字北畠890-1、889-2、889-1、市道山崎成林線界、字北畠793-1、西池堤界、字池ノ下744-2、746、748-3、市道山崎成林線界、字東田中1085、1084、字西田中1072、1073、1071、字田中627-3、627-2、628-1、字山崎515-3、542、540-1、526-1、市道原柏原線界、農業振興地域界の境界線を順次結んで囲まれた区域内の土地及び字新ヶ鼻1017-1、字西田中1080、東田中1090、字池ノ下1113、字津村139番地の土地。</p> <p>6 有年檜原字観音下1085-1、1087-1、1088-1、1089-1、字上川田1090-1、1101、字中道1224、小字界(字中道と字上川田)、字中道1255-2、1255、1248-1、1195、1203、1204、1209-1、1236-1、1235-1、1234、1233、1232-1、1216、字川原1134-2、1133-3、1133-1、1133-2、1129、1130、1131-2、1143、1147-1、1109-1、字観音下1082-1の境界線を順次結んで囲まれた区域内の土地及び字放亀1619の一部、1620の一部、1621の一部、1622の一部、字中道1681の土地。</p> <p>7 有年檜原字川原1156-1、1155-1、1155-2、1155-4、1140-2、1139-1、1164-1、1164-11、字中道1166-1、1166-3、1167-2、1167-1、千種川左岸線界、字高畑ケ1740、市道新田中央線界を順次結んで囲まれた区域内の土地及び字新田1634-1の一部、1634-2の一部、1635の一部、1636の一部、1637の一部、1638、1639、1640の一部、字下川田1691の一部、1692の一部、1693の一部、字高畑ケ1735、1736番地の土地。</p>	

地区・区域 番 号	区 域 の 範 囲	除 外 す る 土 地	備 考
有 年-3	有年横尾 有年牟礼	<p>1 大字牟礼界、農業振興地域界、矢野川左岸線界、大字原線界を順次結んで囲まれた区域内の土地及び横尾字柳瀬762-1、763-1、763-2、字高畑758、759、760、761番地の土地。</p> <p>2 大字横尾界、JR山陽本線界、牟礼字天通325、324-2、324-1、323-2、323-1、313-1、313-2、314、304、306、307、308-1、市道有年中島線の境界線を順次結んで囲まれた区域内の土地及びJR山陽本線の字天通271-1地先から字上河原90・91合併地先までの鉄道敷地から北側25m区域内の土地。</p> <p>3 字宮前876-1、885-1、山田川右岸線界、字宮前891-1、890-1、890-2、886-1、市道山崎成林線界、字宮前922、921、933-1、農業振興地域界を順次結んで囲まれた区域内の土地及び字貝ノ下427の一部、432、433、446-1の一部、字山田前477の一部、478-1の一部、479の一部、480の一部、481の一部、482の一部、482-1の一部、483の一部の土地。</p> <p>4 農業振興地域界、字山田648、649、651、679、680、片山809の一部、810、814-1、813、821、822-1、821-1、字山田609-1、608-1、607-1、606、605-2、605、604-1、市道山田支線2号線界、字黒尾415、411-1、419-1、421-1、422-2、422-1、402-2、402-1、400、395、394、369-1、字前垣内363-1の一部、360-1の一部、355-1の一部、354-1の一部、353-1の一部、351-3、351-1の一部、350-1の一部、344-1の一部、矢野川右岸線界の境界線を順次結んで囲まれた区域内の土地及び山田前530-1、532-1、533番地の土地。</p> <p>5 字上河原106-2、106-1、118-1、118-3、74-8、74-6、74-5、72-1、矢野川左岸線界、字上河原143-2、142-1、142-2、143-4、143-5、143-1、148-1、字垣ノ内190、191、193、194-1、194、字中島217-1、219、251の一部、250の一部、222、221、217-1、216、251-1、215-2、214-1、214、225-3、226、矢野川右岸線界、字北42、40、字成林35、34-1、農業振興地域界、行政区域界の境界線を順次結んで囲まれた区域内の土地。</p>	農用地区域 の面積 (概数38ha)

イ 現況森林、原野等に係る農用地区域

該当なし

(2) 用途区分

下表「地区番号及び区域番号」に係る農用地区域内の農業上の用途は、「用途区分」欄に掲げるとおりとする。

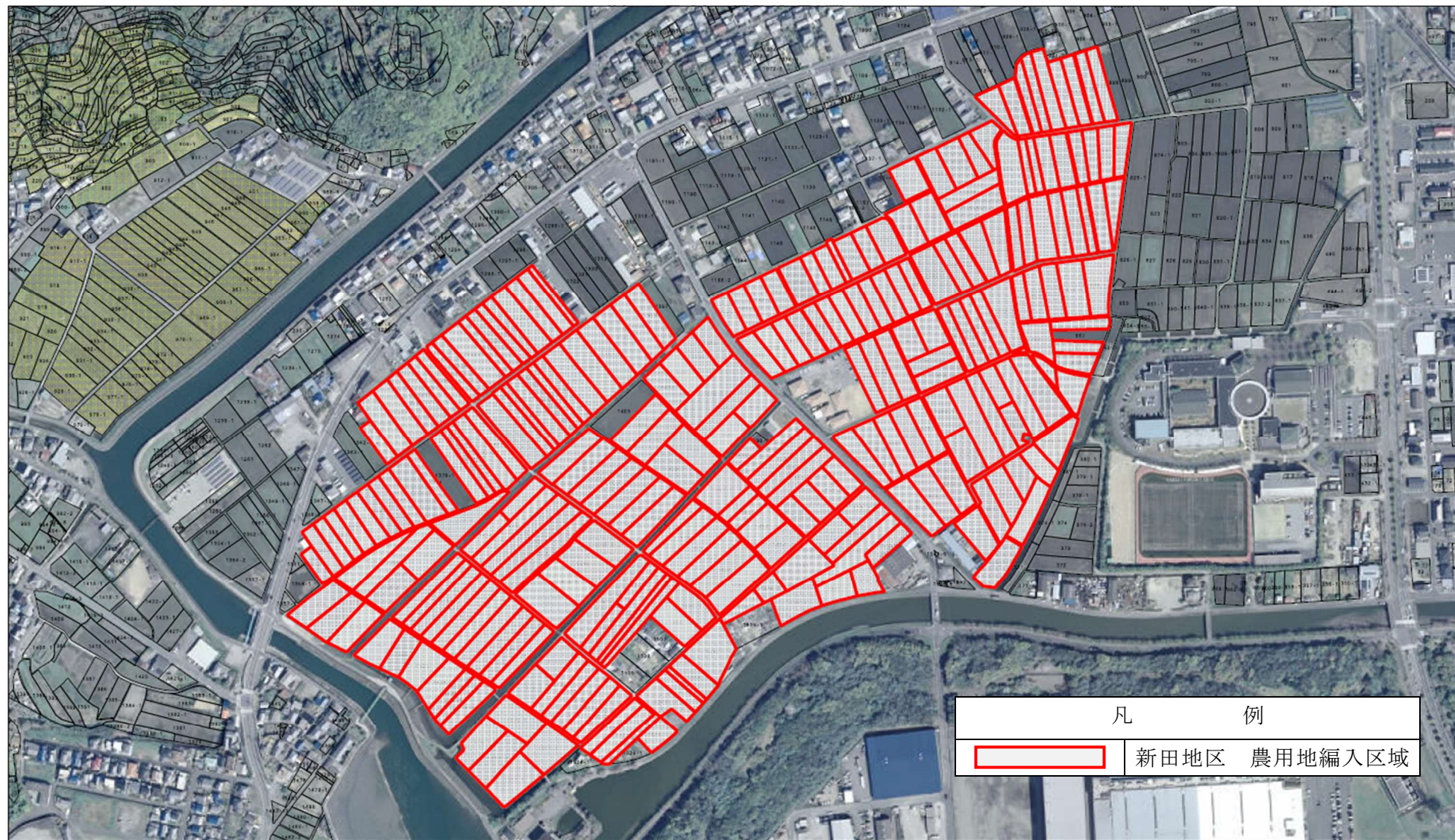
単位：ha

地区・区域 番 号	用 途 区 分	備 考
赤 穂 1	農地：全区域	田 1 7 畑 7 農地計 2 4
赤 穂 2		農地計 0
赤 穂 3	農地：全区域	田 6 畑 0 農地計 6
赤 穂 4	農地：全区域	田 <u>5 7</u> 畑 3 樹園地 1 7 農地計 <u>7 7</u>
地 区 計		田 <u>8 0</u> 畑 1 0 樹園地 1 7 農地計 <u>1 0 7</u>
福 浦 1	農地：全区域	田 7 3 畑 7 農地計 8 0
地 区 計		田 7 3 畑 7 農地計 8 0
坂 越 1	農地：全区域	田 <u>5 0</u> 畑 2 農地計 <u>5 2</u>
地 区 計		田 <u>5 0</u> 畑 2 農地計 <u>5 2</u>

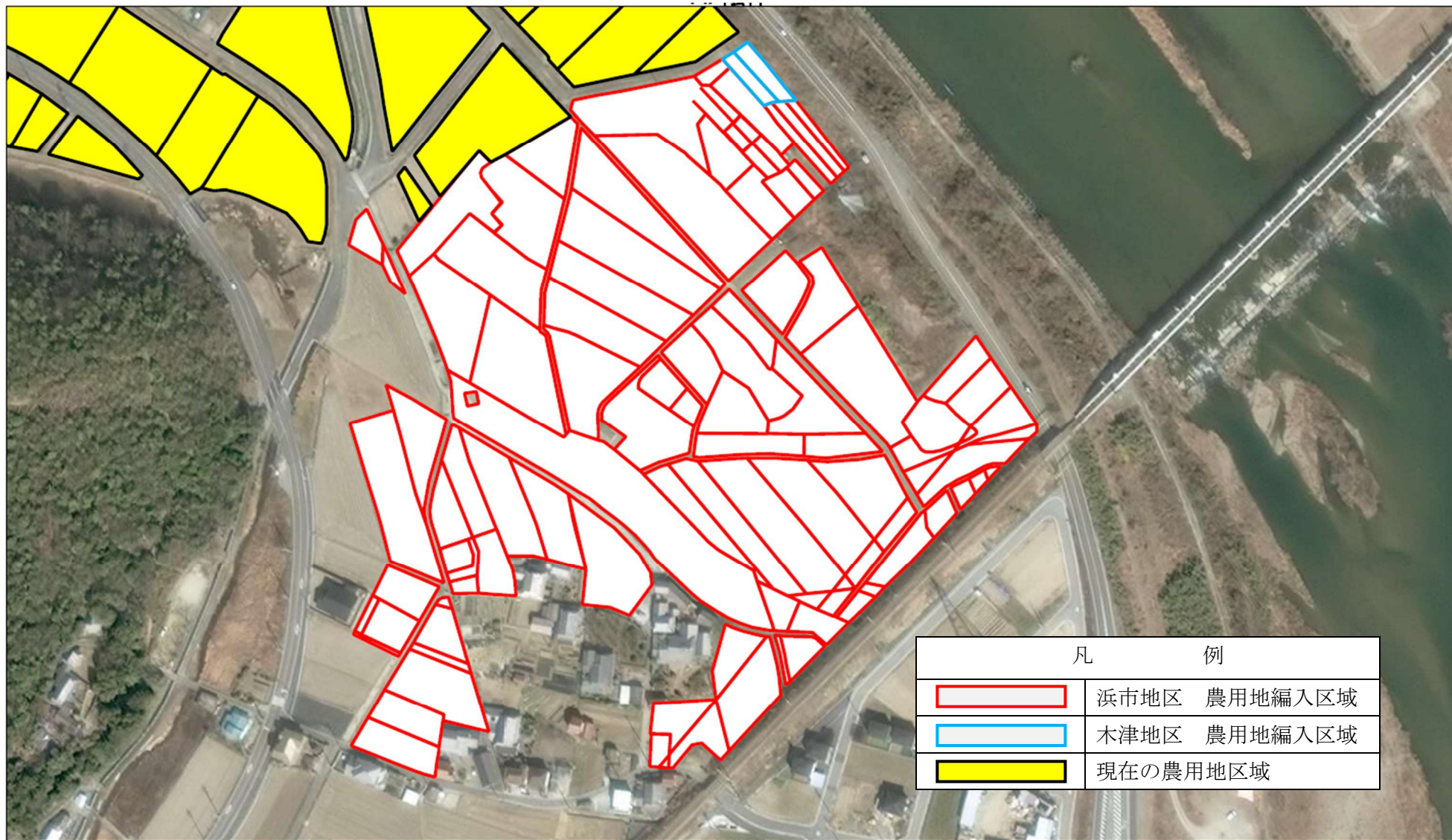
単位：ha

地区・区域 番 号	用 途 区 分	備 考
高 雄 1	農地：全区域	田 7 9 農地計 7 9
高 雄 2	農地：全区域	田 4 9 畑 2 農地計 5 1
高 雄 3	農地：全区域	田 1 1 5 畑 1 農地計 1 1 6
地 区 計		田 2 4 3 畑 3 農地計 2 4 6
有 年 1	農地：採草放牧地として区分した区域外 採草放牧地：字柳谷の一部	田 1 3 0 畑 0 農地計 1 3 0 採草放牧地 3
有 年 2	農地：全区域	田 9 0 畑 3 農地計 9 3
有 年 3	農地：全区域	田 3 6 畑 2 農地計 3 8
地 区 計		田 2 5 6 畑 5 農地計 2 6 1 採草放牧地 3
合 計		田 <u>7 0 2</u> 畑 2 7 樹園地 1 7 農地計 <u>7 4 6</u> 採草放牧地 3

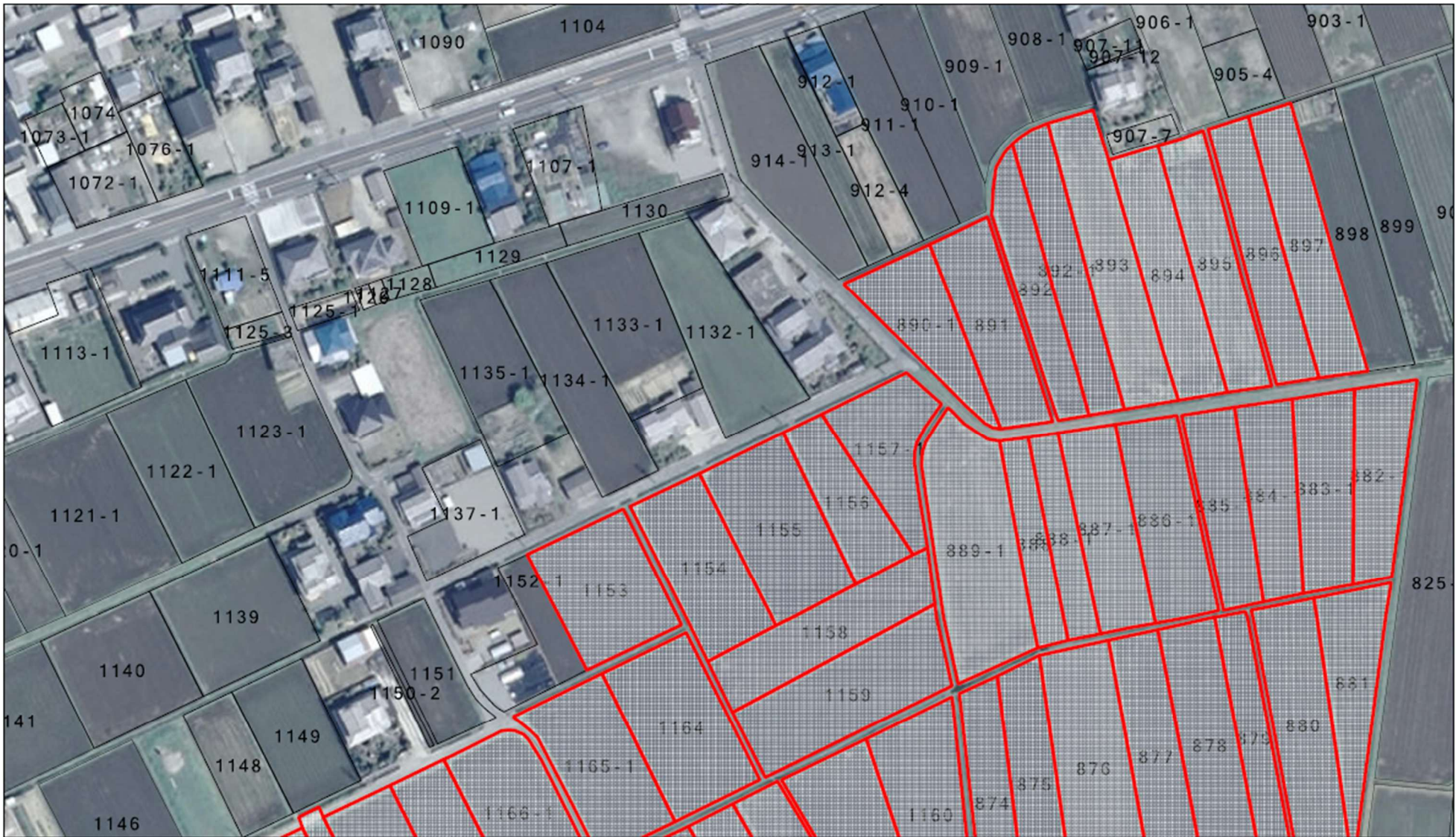
別図 1



別図 2



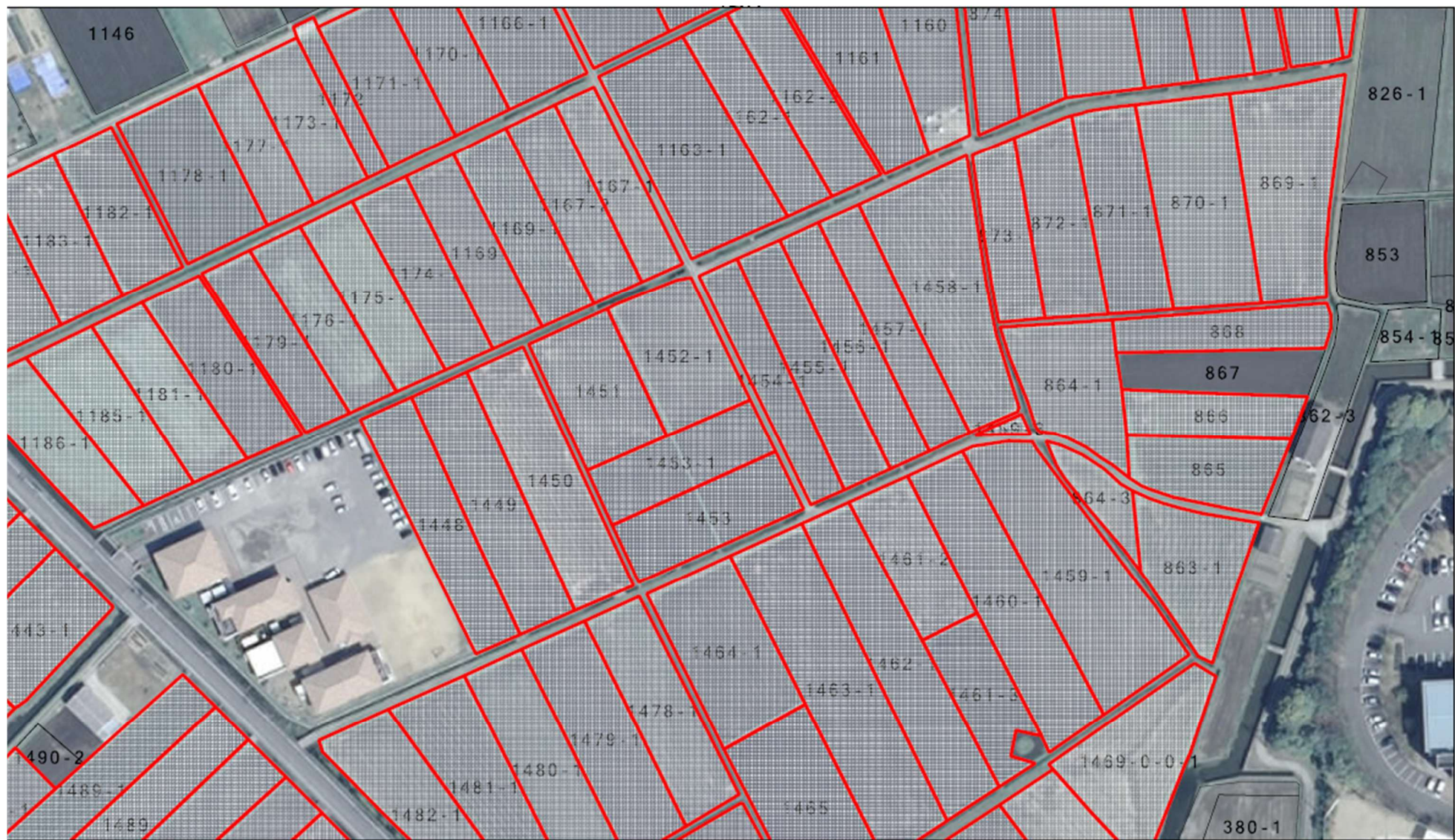
別図 1-1



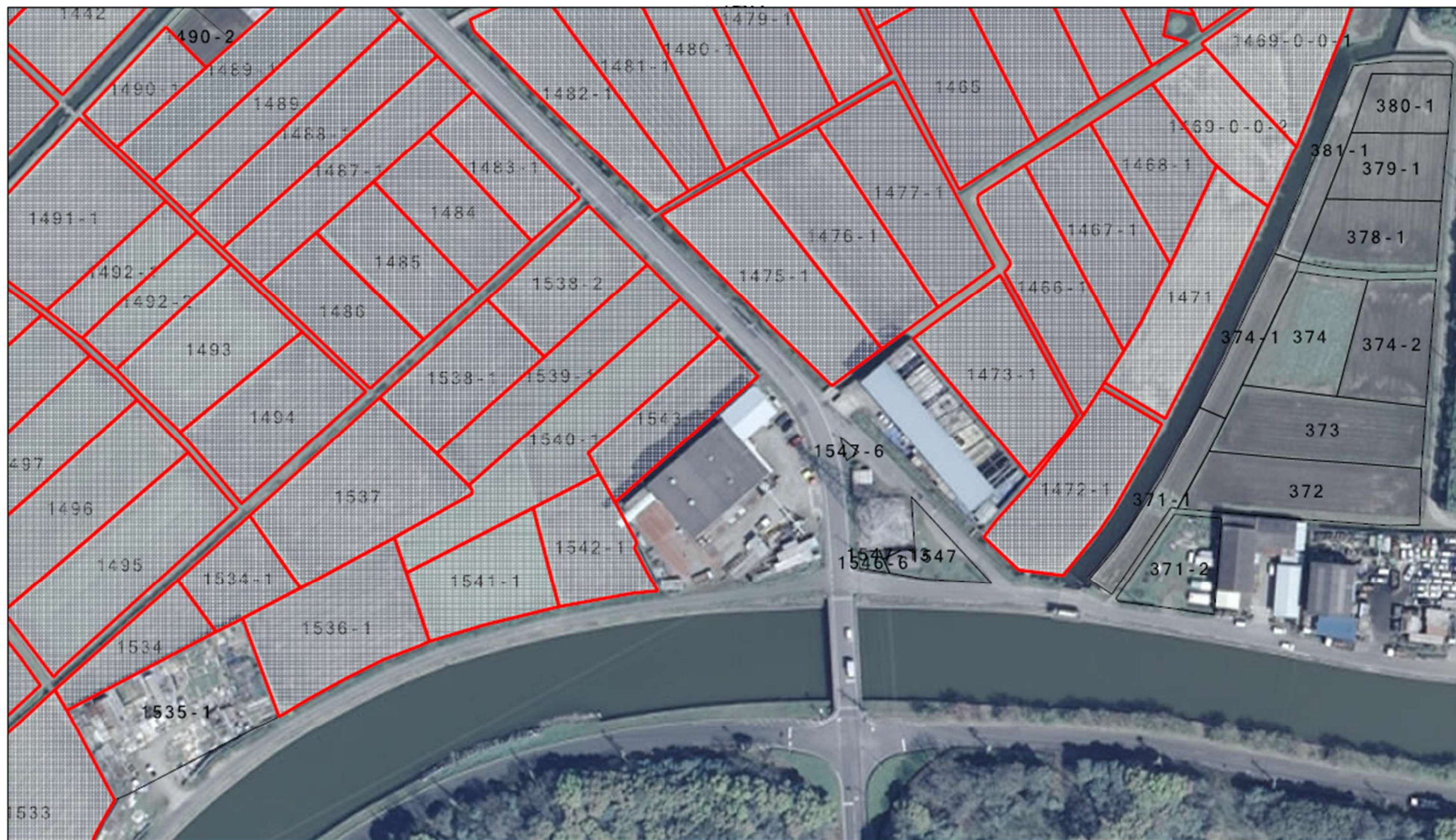
1/1

1/1500

別図 1-2



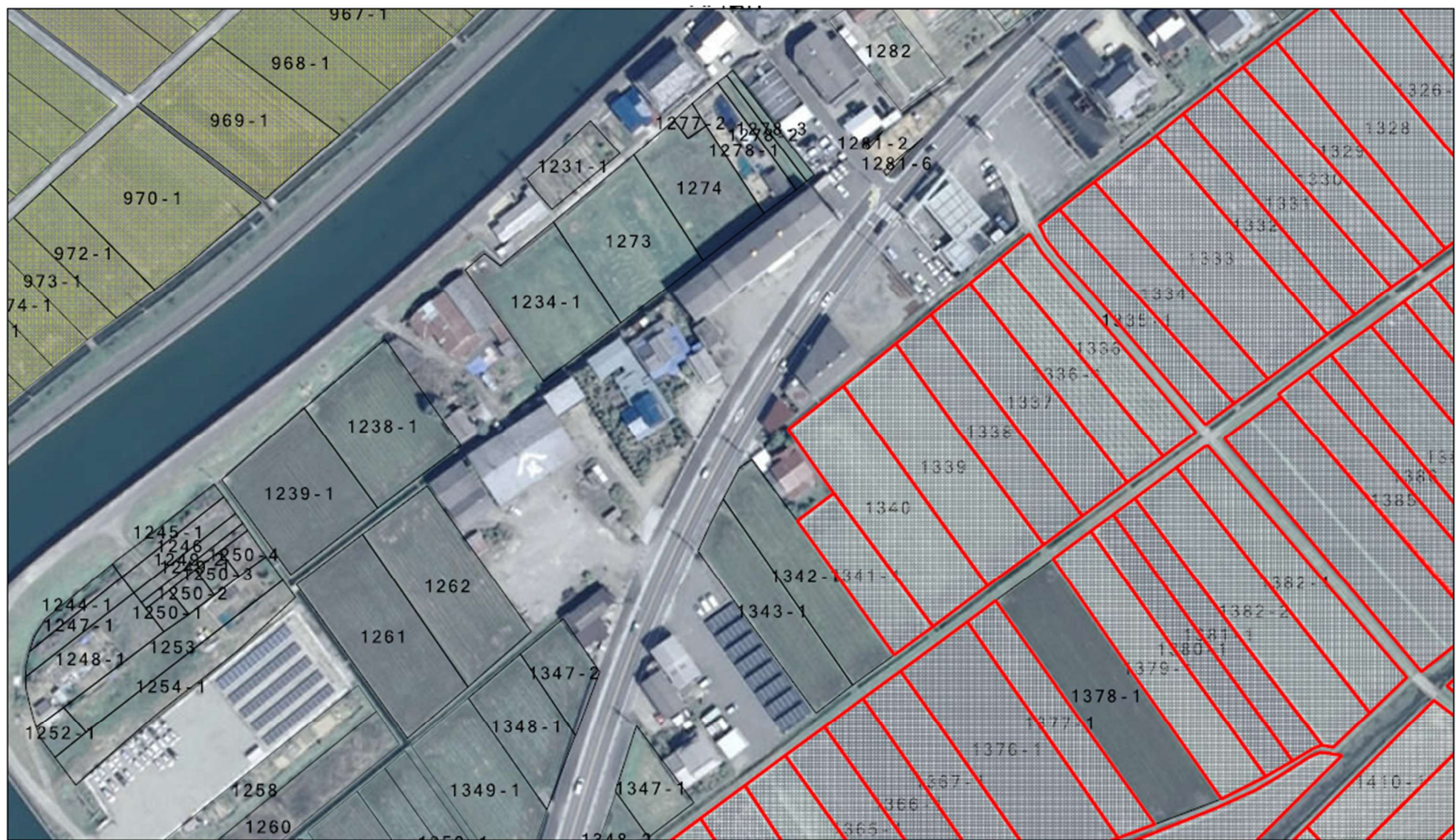
別図 1-3



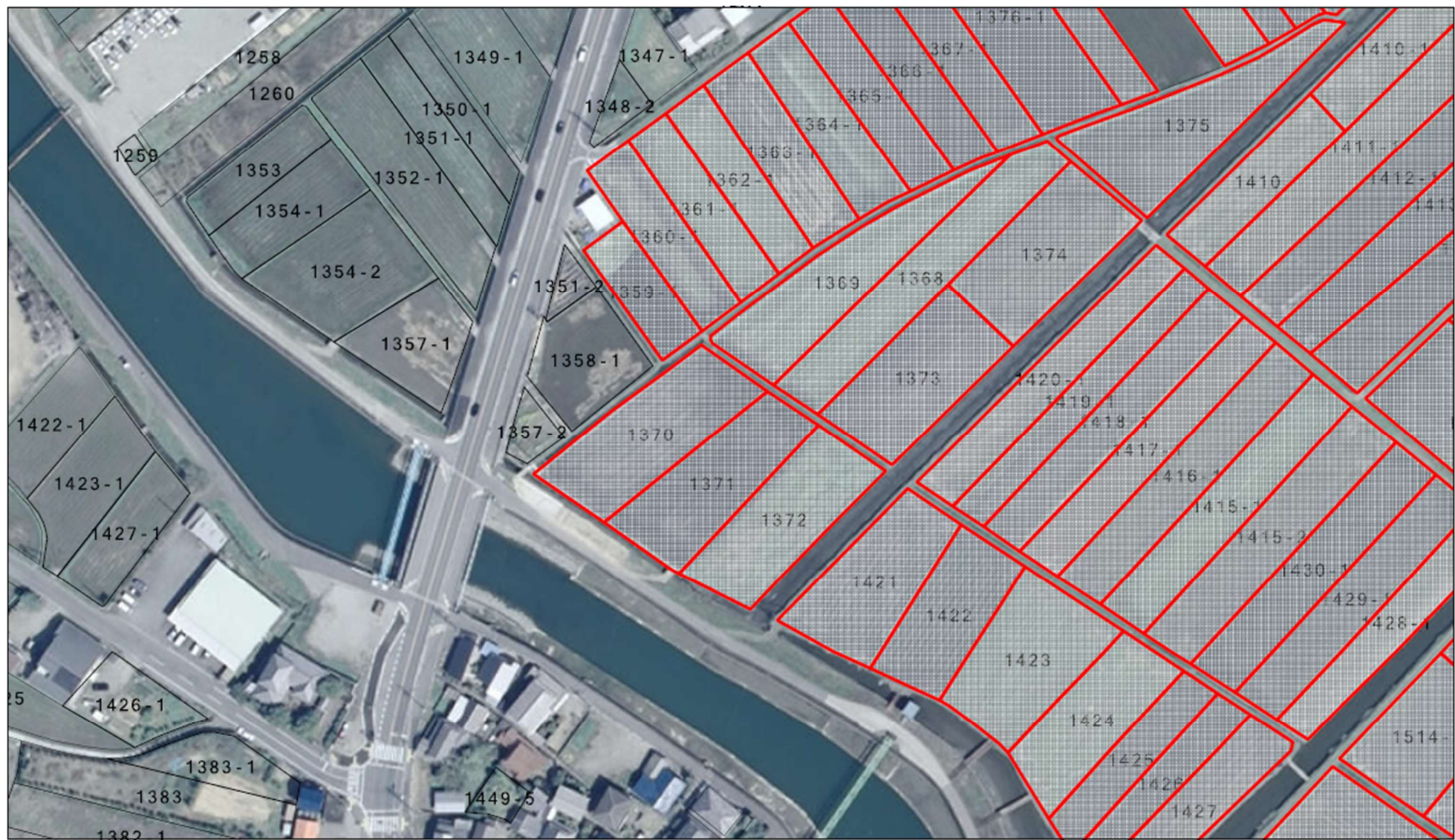
別図1-5



別図 1-6



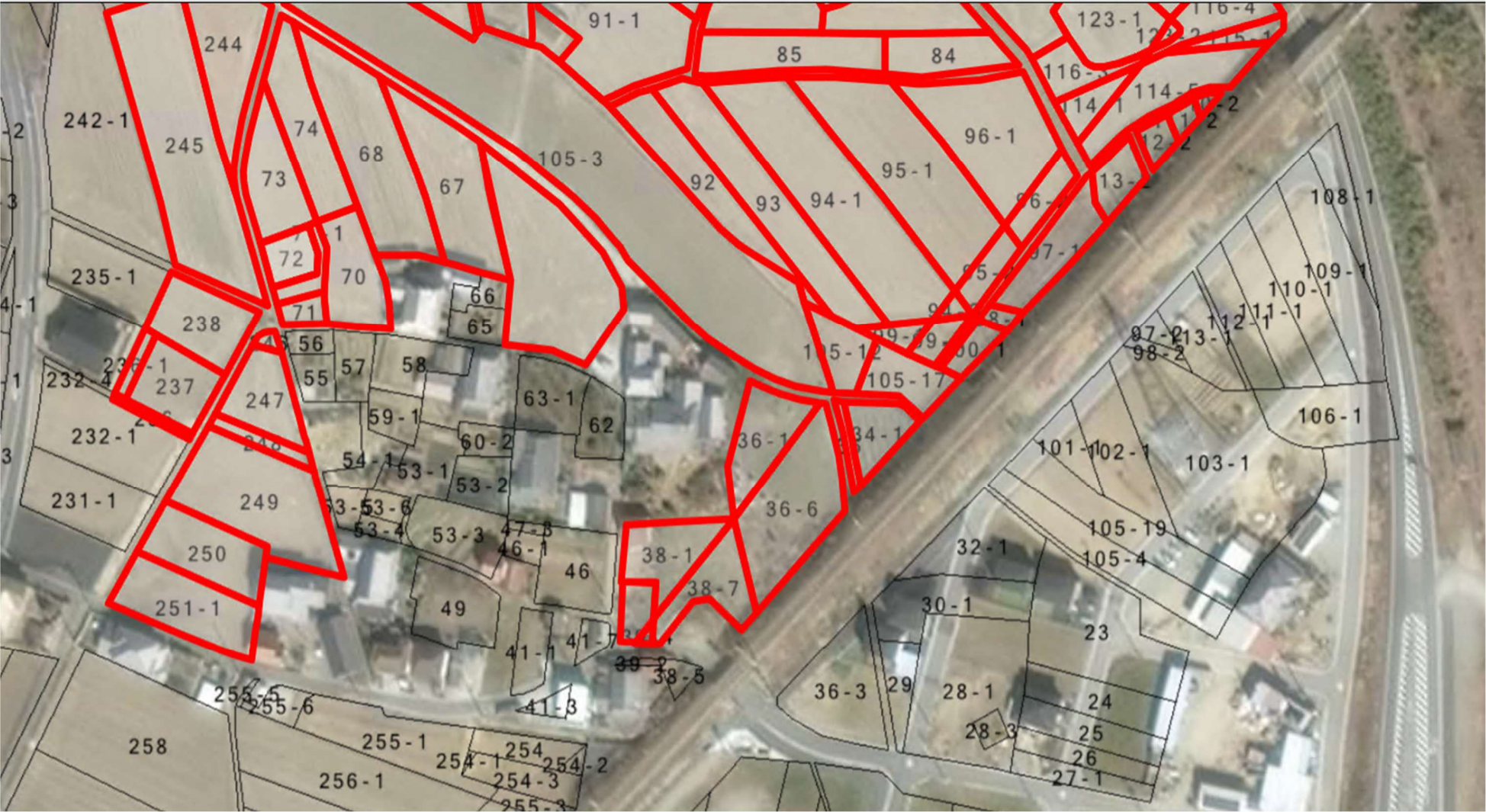
別図 1-7



別図 1-8



別図 2-2



赤穂農業振興地域整備計画 農用地区域編入地番

【別図1に記載されている地番】

No.	土地の所在地、地番	現況地目	面積	編入後の用途区分
1	新田 小中嶋 863-1	田	988	ほ場整備事業による編入
2	新田 小中嶋 864-1	田	1,051	ほ場整備事業による編入
3	新田 小中嶋 864-3	田	158	ほ場整備事業による編入
4	新田 小中嶋 865	田	608	ほ場整備事業による編入
5	新田 小中嶋 866	田	595	ほ場整備事業による編入
6	新田 小中嶋 868	田	614	ほ場整備事業による編入
7	新田 小中嶋 869-1	田	1,494	ほ場整備事業による編入
8	新田 小中嶋 870-1	田	1,485	ほ場整備事業による編入
9	新田 小中嶋 871-1	田	996	ほ場整備事業による編入
10	新田 小中嶋 872-1	田	924	ほ場整備事業による編入
11	新田 小中嶋 873-1	田	577	ほ場整備事業による編入
12	新田 小中嶋 874	田	763	ほ場整備事業による編入
13	新田 小中嶋 875	田	783	ほ場整備事業による編入
14	新田 小中嶋 876	田	1,395	ほ場整備事業による編入
15	新田 小中嶋 877	田	981	ほ場整備事業による編入
16	新田 小中嶋 878	田	1,011	ほ場整備事業による編入
17	新田 小中嶋 879	田	621	ほ場整備事業による編入
18	新田 小中嶋 880	田	1,173	ほ場整備事業による編入
19	新田 小中嶋 881	田	697	ほ場整備事業による編入
20	新田 小中嶋 882-1	田	759	ほ場整備事業による編入
21	新田 小中嶋 883-1	田	809	ほ場整備事業による編入
22	新田 小中嶋 884-1	田	800	ほ場整備事業による編入
23	新田 小中嶋 885-1	田	785	ほ場整備事業による編入
24	新田 小中嶋 886-1	田	929	ほ場整備事業による編入
25	新田 小中嶋 887-1	田	962	ほ場整備事業による編入
26	新田 小中嶋 888	田	489	ほ場整備事業による編入
27	新田 小中嶋 888-1	田	482	ほ場整備事業による編入
28	新田 小中嶋 889-1	田	1,503	ほ場整備事業による編入
29	新田 五ノ前 890-1	田	695	ほ場整備事業による編入
30	新田 五ノ前 891	田	1,071	ほ場整備事業による編入
31	新田 五ノ前 892	田	809	ほ場整備事業による編入
32	新田 五ノ前 892-1	田	793	ほ場整備事業による編入
33	新田 五ノ前 893	田	1,127	ほ場整備事業による編入

No.	土地の所在地、地番	現況地目	面積	編入後の用途区分
34	新田 五ノ前 894	田	935	ほ場整備事業による編入
35	新田 五ノ前 895	田	932	ほ場整備事業による編入
36	新田 五ノ前 896	田	849	ほ場整備事業による編入
37	新田 五ノ前 897	田	955	ほ場整備事業による編入
38	新田 十五ノ前 1153	田	1,166	ほ場整備事業による編入
39	新田 十五ノ前 1154	田	1,051	ほ場整備事業による編入
40	新田 十五ノ前 1155	田	1,180	ほ場整備事業による編入
41	新田 十五ノ前 1156	田	727	ほ場整備事業による編入
42	新田 十五ノ前 1157-1	田	750	ほ場整備事業による編入
43	新田 十五ノ前 1158	田	1,074	ほ場整備事業による編入
44	新田 十五ノ前 1159	田	1,289	ほ場整備事業による編入
45	新田 十五ノ前 1160	田	1,203	ほ場整備事業による編入
46	新田 十五ノ前 1161	田	1,203	ほ場整備事業による編入
47	新田 十五ノ前 1162-2	田	816	ほ場整備事業による編入
48	新田 十五ノ前 1162-1	田	816	ほ場整備事業による編入
49	新田 十五ノ前 1163-1	田	1,609	ほ場整備事業による編入
50	新田 十五ノ前 1164	田	1,223	ほ場整備事業による編入
51	新田 十五ノ前 1165-1	田	1,034	ほ場整備事業による編入
52	新田 十五ノ前 1166-1	田	904	ほ場整備事業による編入
53	新田 十五ノ前 1167-2	田	784	ほ場整備事業による編入
54	新田 十五ノ前 1167-1	田	628	ほ場整備事業による編入
55	新田 十五ノ前 1169	田	825	ほ場整備事業による編入
56	新田 十五ノ前 1169-1	田	832	ほ場整備事業による編入
57	新田 十五ノ前 1170-1	田	653	ほ場整備事業による編入
58	新田 十五ノ前 1171-1	田	808	ほ場整備事業による編入
59	新田 十五ノ前 1172	田	257	ほ場整備事業による編入
60	新田 十五ノ前 1173-1	田	721	ほ場整備事業による編入
61	新田 十五ノ前 1174-1	田	761	ほ場整備事業による編入
62	新田 十五ノ前 1175-1	田	774	ほ場整備事業による編入
63	新田 十五ノ前 1176-1	田	781	ほ場整備事業による編入
64	新田 十五ノ前 1177-1	田	585	ほ場整備事業による編入
65	新田 十五ノ前 1178-1	田	1,058	ほ場整備事業による編入
66	新田 十五ノ前 1179-1	田	767	ほ場整備事業による編入
67	新田 十五ノ前 1180-1	田	839	ほ場整備事業による編入
68	新田 十五ノ前 1181-1	田	799	ほ場整備事業による編入
69	新田 十五ノ前 1182-1	田	822	ほ場整備事業による編入

No.	土地の所在地、地番	現況地目	面積	編入後の用途区分
70	新田 十五ノ前 1183-1	田	799	ほ場整備事業による編入
71	新田 十五ノ前 1184-1	田	777	ほ場整備事業による編入
72	新田 十五ノ前 1185-1	田	903	ほ場整備事業による編入
73	新田 十五ノ前 1186-1	田	854	ほ場整備事業による編入
74	新田 十五ノ前 1187-1	田	725	ほ場整備事業による編入
75	新田 七ノ前 1325	田	429	ほ場整備事業による編入
76	新田 七ノ前 1326-1	田	1,041	ほ場整備事業による編入
77	新田 七ノ前 1326-2	田	1,038	ほ場整備事業による編入
78	新田 七ノ前 1328	田	1,289	ほ場整備事業による編入
79	新田 七ノ前 1329	田	750	ほ場整備事業による編入
80	新田 七ノ前 1330	田	614	ほ場整備事業による編入
81	新田 七ノ前 1331	田	813	ほ場整備事業による編入
82	新田 七ノ前 1332	田	717	ほ場整備事業による編入
83	新田 七ノ前 1333	田	1,514	ほ場整備事業による編入
84	新田 七ノ前 1334	田	879	ほ場整備事業による編入
85	新田 七ノ前 1335-1	田	591	ほ場整備事業による編入
86	新田 七ノ前 1336-1	田	846	ほ場整備事業による編入
87	新田 七ノ前 1336	田	757	ほ場整備事業による編入
88	新田 七ノ前 1337	田	965	ほ場整備事業による編入
89	新田 七ノ前 1338	田	892	ほ場整備事業による編入
90	新田 七ノ前 1339	田	1,325	ほ場整備事業による編入
91	新田 七ノ前 1340	田	1,292	ほ場整備事業による編入
92	新田 七ノ前 1341-1	田	561	ほ場整備事業による編入
93	新田 七ノ前 1359-1	田	542	ほ場整備事業による編入
94	新田 七ノ前 1360-1	田	730	ほ場整備事業による編入
95	新田 七ノ前 1361-1	田	716	ほ場整備事業による編入
96	新田 七ノ前 1362-1	田	732	ほ場整備事業による編入
97	新田 七ノ前 1363-1	田	779	ほ場整備事業による編入
98	新田 七ノ前 1364-1	田	826	ほ場整備事業による編入
99	新田 七ノ前 1365-1	田	789	ほ場整備事業による編入
100	新田 七ノ前 1366-1	田	771	ほ場整備事業による編入
101	新田 七ノ前 1367-1	田	818	ほ場整備事業による編入
102	新田 七ノ前 1368	田	1,302	ほ場整備事業による編入
103	新田 七ノ前 1369	田	1,242	ほ場整備事業による編入
104	新田 七ノ前 1370	田	1,216	ほ場整備事業による編入
105	新田 七ノ前 1371	田	1,203	ほ場整備事業による編入

No.	土地の所在地、地番	現況地目	面積	編入後の用途区分
106	新田 七ノ前 1372	田	1,157	ほ場整備事業による編入
107	新田 七ノ前 1373	田	1,246	ほ場整備事業による編入
108	新田 七ノ前 1374	田	1,252	ほ場整備事業による編入
109	新田 七ノ前 1375	田	1,206	ほ場整備事業による編入
110	新田 七ノ前 1376-1	田	1,656	ほ場整備事業による編入
111	新田 七ノ前 1377-1	田	734	ほ場整備事業による編入
112	新田 七ノ前 1379-1	田	1,071	ほ場整備事業による編入
113	新田 七ノ前 1380-1	田	683	ほ場整備事業による編入
114	新田 七ノ前 1381-1	田	702	ほ場整備事業による編入
115	新田 七ノ前 1382-2	田	1,301	ほ場整備事業による編入
116	新田 七ノ前 1382-1	田	1,161	ほ場整備事業による編入
117	新田 七ノ前 1383-1	田	1,821	ほ場整備事業による編入
118	新田 七ノ前 1385	田	879	ほ場整備事業による編入
119	新田 七ノ前 1386	田	611	ほ場整備事業による編入
120	新田 七ノ前 1387	田	1,140	ほ場整備事業による編入
121	新田 七ノ前 1388	田	919	ほ場整備事業による編入
122	新田 七ノ前 1389	田	634	ほ場整備事業による編入
123	新田 七ノ前 1390	田	892	ほ場整備事業による編入
124	新田 七ノ前 1391	田	1,685	ほ場整備事業による編入
125	新田 七ノ前 1392	田	1,642	ほ場整備事業による編入
126	新田 七ノ前 1393	田	1,606	ほ場整備事業による編入
127	新田 七ノ前 1394	田	1,537	ほ場整備事業による編入
128	新田 七ノ前 1395	田	1,160	ほ場整備事業による編入
129	新田 七ノ前 1396	田	581	ほ場整備事業による編入
130	新田 七ノ前 1396-1	田	581	ほ場整備事業による編入
131	新田 中筋 1399-1	田	889	ほ場整備事業による編入
132	新田 中筋 1400	田	1,018	ほ場整備事業による編入
133	新田 中筋 1401	田	985	ほ場整備事業による編入
134	新田 中筋 1402	田	1,034	ほ場整備事業による編入
135	新田 中筋 1404	田	1,342	ほ場整備事業による編入
136	新田 中筋 1405	田	1,325	ほ場整備事業による編入
137	新田 中筋 1406	田	1,219	ほ場整備事業による編入
138	新田 中筋 1407	田	1,153	ほ場整備事業による編入
139	新田 中筋 1408	田	1,252	ほ場整備事業による編入
140	新田 中筋 1409	田	1,272	ほ場整備事業による編入
141	新田 中筋 1410	田	786	ほ場整備事業による編入

No.	土地の所在地、地番	現況地目	面積	編入後の用途区分
142	新田 中筋 1410-1	田	733	ほ場整備事業による編入
143	新田 中筋 1411-1	田	1,480	ほ場整備事業による編入
144	新田 中筋 1412-1	田	1,428	ほ場整備事業による編入
145	新田 中筋 1413-1	田	1,431	ほ場整備事業による編入
146	新田 中筋 1414-1	田	1,601	ほ場整備事業による編入
147	新田 中筋 1415-2	田	1,265	ほ場整備事業による編入
148	新田 中筋 1415-1	田	1,268	ほ場整備事業による編入
149	新田 中筋 1416-1	田	1,228	ほ場整備事業による編入
150	新田 中筋 1417-1	田	1,041	ほ場整備事業による編入
151	新田 中筋 1418-1	田	1,020	ほ場整備事業による編入
152	新田 中筋 1419-1	田	838	ほ場整備事業による編入
153	新田 中筋 1420-1	田	1,012	ほ場整備事業による編入
154	新田 中筋 1421	田	1,157	ほ場整備事業による編入
155	新田 中筋 1422	田	991	ほ場整備事業による編入
156	新田 中筋 1423	田	1,332	ほ場整備事業による編入
157	新田 中筋 1424	田	1,087	ほ場整備事業による編入
158	新田 中筋 1425	田	657	ほ場整備事業による編入
159	新田 中筋 1426	田	591	ほ場整備事業による編入
160	新田 中筋 1427	田	935	ほ場整備事業による編入
161	新田 中筋 1428-1	田	821	ほ場整備事業による編入
162	新田 中筋 1429-1	田	1,116	ほ場整備事業による編入
163	新田 中筋 1430-1	田	1,198	ほ場整備事業による編入
164	新田 中筋 1432-1	田	1,743	ほ場整備事業による編入
165	新田 中筋 1433-1	田	1,325	ほ場整備事業による編入
166	新田 中筋 1434-1	田	1,358	ほ場整備事業による編入
167	新田 中筋 1435-1	田	1,338	ほ場整備事業による編入
168	新田 中筋 1436	田	1,259	ほ場整備事業による編入
169	新田 中筋 1437	田	1,361	ほ場整備事業による編入
170	新田 中筋 1438	田	945	ほ場整備事業による編入
171	新田 中筋 1439	田	1,404	ほ場整備事業による編入
172	新田 中筋 1439-1	田	1,401	ほ場整備事業による編入
173	新田 中筋 1440-1	田	2,264	ほ場整備事業による編入
174	新田 中筋 1441-1	田	1,070	ほ場整備事業による編入
175	新田 中筋 1442	田	1,034	ほ場整備事業による編入
176	新田 中筋 1443-1	田	930	ほ場整備事業による編入
177	新田 大地頭 1448	田	1,038	ほ場整備事業による編入

No.	土地の所在地、地番	現況地目	面積	編入後の用途区分
178	新田 大地頭 1449	田	1,269	ほ場整備事業による編入
179	新田 大地頭 1450	田	1,233	ほ場整備事業による編入
180	新田 大地頭 1451	田	1,014	ほ場整備事業による編入
181	新田 大地頭 1452-1	田	919	ほ場整備事業による編入
182	新田 大地頭 1453	田	833	ほ場整備事業による編入
183	新田 大地頭 1453-1	田	819	ほ場整備事業による編入
184	新田 大地頭 1454-1	田	683	ほ場整備事業による編入
185	新田 大地頭 1455-1	田	853	ほ場整備事業による編入
186	新田 大地頭 1456-1	田	876	ほ場整備事業による編入
187	新田 大地頭 1457-1	田	857	ほ場整備事業による編入
188	新田 大地頭 1458-1	田	1,528	ほ場整備事業による編入
189	新田 大地頭 1459-1	田	1,874	ほ場整備事業による編入
190	新田 大地頭 1459-3	田	29	ほ場整備事業による編入
191	新田 大地頭 1460-1	田	1,490	ほ場整備事業による編入
192	新田 大地頭 1461-3	田	657	ほ場整備事業による編入
193	新田 大地頭 1461-2	田	740	ほ場整備事業による編入
194	新田 大地頭 1462-1	田	1,345	ほ場整備事業による編入
195	新田 大地頭 1463-1	田	1,943	ほ場整備事業による編入
196	新田 大地頭 1464-1	田	1,190	ほ場整備事業による編入
197	新田 大地頭 1465	田	1,269	ほ場整備事業による編入
198	新田 大地頭 1466-1	田	1,133	ほ場整備事業による編入
199	新田 大地頭 1467-1	田	1,168	ほ場整備事業による編入
200	新田 大地頭 1468-1	田	823	ほ場整備事業による編入
201	新田 大地頭 1469-1	田	1,150	ほ場整備事業による編入
202	新田 大地頭 1469-1	田	1,150	ほ場整備事業による編入
203	新田 大地頭 1469-2	田	831	ほ場整備事業による編入
204	新田 大地頭 1471	田	1,137	ほ場整備事業による編入
205	新田 大地頭 1472-1	田	1,106	ほ場整備事業による編入
206	新田 大地頭 1473-1	田	1,210	ほ場整備事業による編入
207	新田 大地頭 1475-1	田	1,387	ほ場整備事業による編入
208	新田 大地頭 1476-1	田	1,332	ほ場整備事業による編入
209	新田 大地頭 1477-1	田	1,308	ほ場整備事業による編入
210	新田 大地頭 1478-1	田	1,071	ほ場整備事業による編入
211	新田 大地頭 1479-1	田	1,170	ほ場整備事業による編入
212	新田 大地頭 1480-1	田	1,183	ほ場整備事業による編入
213	新田 大地頭 1481-1	田	1,157	ほ場整備事業による編入

No.	土地の所在地、地番	現況地目	面積	編入後の用途区分
214	新田 大地頭 1482-1	田	1,097	ほ場整備事業による編入
215	新田 早稲田 1483-1	田	687	ほ場整備事業による編入
216	新田 早稲田 1484	田	852	ほ場整備事業による編入
217	新田 早稲田 1485	田	859	ほ場整備事業による編入
218	新田 早稲田 1486	田	879	ほ場整備事業による編入
219	新田 早稲田 1487-1	田	1,038	ほ場整備事業による編入
220	新田 早稲田 1488-1	田	1,063	ほ場整備事業による編入
221	新田 早稲田 1489-1	田	1,077	ほ場整備事業による編入
222	新田 早稲田 1489	田	1,088	ほ場整備事業による編入
223	新田 早稲田 1490-1	田	376	ほ場整備事業による編入
224	新田 早稲田 1491-1	田	1,424	ほ場整備事業による編入
225	新田 早稲田 1492-1	田	542	ほ場整備事業による編入
226	新田 早稲田 1492-2	田	538	ほ場整備事業による編入
227	新田 早稲田 1493	田	1,166	ほ場整備事業による編入
228	新田 早稲田 1494	田	1,147	ほ場整備事業による編入
229	新田 早稲田 1495	田	1,514	ほ場整備事業による編入
230	新田 早稲田 1496	田	1,404	ほ場整備事業による編入
231	新田 早稲田 1497	田	1,282	ほ場整備事業による編入
232	新田 早稲田 1498	田	1,282	ほ場整備事業による編入
233	新田 早稲田 1499	田	1,256	ほ場整備事業による編入
234	新田 早稲田 1500-1	田	535	ほ場整備事業による編入
235	新田 早稲田 1501-1	田	1,395	ほ場整備事業による編入
236	新田 早稲田 1502-3	田	991	ほ場整備事業による編入
237	新田 早稲田 1502-1	田	476	ほ場整備事業による編入
238	新田 早稲田 1502-2	田	545	ほ場整備事業による編入
239	新田 早稲田 1503-1	田	601	ほ場整備事業による編入
240	新田 早稲田 1504-1	田	783	ほ場整備事業による編入
241	新田 早稲田 1505-1	田	1,001	ほ場整備事業による編入
242	新田 早稲田 1506	田	1,067	ほ場整備事業による編入
243	新田 早稲田 1510-1	田	924	ほ場整備事業による編入
244	新田 早稲田 1511-1	田	900	ほ場整備事業による編入
245	新田 早稲田 1512-1	田	1,012	ほ場整備事業による編入
246	新田 早稲田 1513-1	田	957	ほ場整備事業による編入
247	新田 早稲田 1513	田	950	ほ場整備事業による編入
248	新田 早稲田 1514-1	田	924	ほ場整備事業による編入
249	新田 早稲田 1514-4	田	979	ほ場整備事業による編入

No.	土地の所在地、地番	現況地目	面積	編入後の用途区分
250	新田 早稲田 1515-2	田	1,371	ほ場整備事業による編入
251	新田 早稲田 1515-3	田	1,444	ほ場整備事業による編入
252	新田 早稲田 1515-1	田	1,302	ほ場整備事業による編入
253	新田 早稲田 1517-2	田	1,523	ほ場整備事業による編入
254	新田 早稲田 1517-1	田	1,523	ほ場整備事業による編入
255	新田 早稲田 1525-1	田	870	ほ場整備事業による編入
256	新田 早稲田 1526-1	田	879	ほ場整備事業による編入
257	新田 早稲田 1527-1	田	573	ほ場整備事業による編入
258	新田 早稲田 1529-1	田	637	ほ場整備事業による編入
259	新田 早稲田 1530-1	田	1,137	ほ場整備事業による編入
260	新田 早稲田 1532-1	田	610	ほ場整備事業による編入
261	新田 早稲田 1532-2	田	252	ほ場整備事業による編入
262	新田 早稲田 1532	田	940	ほ場整備事業による編入
263	新田 早稲田 1533	田	1,808	ほ場整備事業による編入
264	新田 早稲田 1534	田	552	ほ場整備事業による編入
265	新田 早稲田 1534-1	田	552	ほ場整備事業による編入
266	新田 早稲田 1536-1	田	1,399	ほ場整備事業による編入
267	新田 早稲田 1537	田	1,656	ほ場整備事業による編入
268	新田 早稲田 1538-2	田	856	ほ場整備事業による編入
269	新田 早稲田 1538-1	田	938	ほ場整備事業による編入
270	新田 早稲田 1539-1	田	991	ほ場整備事業による編入
271	新田 早稲田 1540-1	田	1,567	ほ場整備事業による編入
272	新田 早稲田 1541-1	田	843	ほ場整備事業による編入
273	新田 早稲田 1542-1	田	763	ほ場整備事業による編入
274	新田 早稲田 1543-1	田	726	ほ場整備事業による編入
	別図1 合計		276,266	

【別図 2 に記載されている地番】

No.	土地の所在地、地番	現況地目	面積	編入後の用途区分
1	浜市 横土手内 34-1	田	267	ほ場整備事業による編入
2	浜市 横土手内 35	田	42	ほ場整備事業による編入
3	浜市 横土手内 36-1	田	317	ほ場整備事業による編入
4	浜市 横土手内 36-6	田	614	ほ場整備事業による編入
5	浜市 横土手内 38-1	田	350	ほ場整備事業による編入
6	浜市 横土手内 38-7	田	294	ほ場整備事業による編入
7	浜市 横土手内 39-1	田	100	ほ場整備事業による編入
8	浜市 横土手内 39-4	田	29	ほ場整備事業による編入
9	浜市 横土手内 64	田	1,173	ほ場整備事業による編入
10	浜市 横土手内 67	田	657	ほ場整備事業による編入
11	浜市 横土手内 68	田	872	ほ場整備事業による編入
12	浜市 横土手内 70	田	264	ほ場整備事業による編入
13	浜市 横土手内 71	田	82	ほ場整備事業による編入
14	浜市 横土手内 71-1	田	79	ほ場整備事業による編入
15	浜市 横土手内 72	田	155	ほ場整備事業による編入
16	浜市 横土手内 73	田	416	ほ場整備事業による編入
17	浜市 横土手内 74	田	565	ほ場整備事業による編入
18	浜市 吉久 75	田	1,140	ほ場整備事業による編入
19	浜市 吉久 76	田	985	ほ場整備事業による編入
20	浜市 吉久 77	田	833	ほ場整備事業による編入
21	浜市 吉久 78	田	885	ほ場整備事業による編入
22	浜市 吉久 79	田	1,256	ほ場整備事業による編入
23	浜市 吉久 80	田	1,123	ほ場整備事業による編入
24	浜市 吉久 81	田	323	ほ場整備事業による編入
25	浜市 吉久 83	田	714	ほ場整備事業による編入
26	浜市 吉久 84	田	300	ほ場整備事業による編入
27	浜市 吉久 85	田	376	ほ場整備事業による編入
28	浜市 吉久 86	田	495	ほ場整備事業による編入
29	浜市 吉久 87	田	879	ほ場整備事業による編入
30	浜市 吉久 88	田	429	ほ場整備事業による編入
31	浜市 吉久 89	田	125	ほ場整備事業による編入
32	浜市 吉久 90	田	228	ほ場整備事業による編入
33	浜市 吉久 91-1	田	1,041	ほ場整備事業による編入
34	浜市 吉久 92	田	439	ほ場整備事業による編入
35	浜市 吉久 93	田	684	ほ場整備事業による編入

36	浜市 吉久 94-1	田	1,239	ほ場整備事業による編入
37	浜市 吉久 94-2	田	59	ほ場整備事業による編入
38	浜市 吉久 95-1	田	988	ほ場整備事業による編入
39	浜市 吉久 95-2	田	175	ほ場整備事業による編入
40	浜市 吉久 96-1	田	780	ほ場整備事業による編入
41	浜市 吉久 96-2	田	178	ほ場整備事業による編入
42	浜市 吉久 97-1	田	168	ほ場整備事業による編入
43	浜市 吉久 98-1	田	29	ほ場整備事業による編入
44	浜市 吉久 99-1	田	26	ほ場整備事業による編入
45	浜市 吉久 99-2	田	112	ほ場整備事業による編入
46	浜市 吉久 100-1	田	69	ほ場整備事業による編入
47	浜市 吉久 105-3	田	1,802	ほ場整備事業による編入
48	浜市 吉久 105-4	田	1,140	ほ場整備事業による編入
49	浜市 吉久 105-12	田	171	ほ場整備事業による編入
50	浜市 吉久 105-17	田	264	ほ場整備事業による編入
51	浜市 吉久 105-23	田	45	ほ場整備事業による編入
52	浜市 吉久 110-2	田	9	ほ場整備事業による編入
53	浜市 吉久 111-2	田	42	ほ場整備事業による編入
54	浜市 吉久 112-2	田	62	ほ場整備事業による編入
55	浜市 吉久 113-2	田	155	ほ場整備事業による編入
56	浜市 吉久 114-1	田	139	ほ場整備事業による編入
57	浜市 吉久 114-5	田	377	ほ場整備事業による編入
58	浜市 吉久 115-1	田	128	ほ場整備事業による編入
59	浜市 吉久 116-1	田	1,445	ほ場整備事業による編入
60	浜市 吉久 124-1	田	1,364	ほ場整備事業による編入
61	浜市 吉久 124-2	田	481	ほ場整備事業による編入
62	浜市 吉久 125	田	555	ほ場整備事業による編入
63	浜市 吉久 133-1	畑	154	ほ場整備事業による編入
64	浜市 吉久 134	畑	158	ほ場整備事業による編入
65	浜市 吉久 135	畑	82	ほ場整備事業による編入
66	浜市 吉久 137	田	399	ほ場整備事業による編入
67	浜市 吉久 137-2	田	42	ほ場整備事業による編入
68	浜市 吉久 138	畑	128	ほ場整備事業による編入
69	浜市 吉久 139-1	田	52	ほ場整備事業による編入
70	浜市 吉久 139-2	田	57	ほ場整備事業による編入
71	浜市 吉久 139-3	田	1,193	ほ場整備事業による編入
72	浜市 吉久 140-2	田	71	ほ場整備事業による編入

73	浜市 吉久 140-3	田	98	ほ場整備事業による編入
74	浜市 吉久 141	田	191	ほ場整備事業による編入
75	浜市 吉久 142-1	田	343	ほ場整備事業による編入
76	浜市 吉久 142-2	田	446	ほ場整備事業による編入
77	浜市 吉久 143	田	1,808	ほ場整備事業による編入
78	浜市 吉久 146	田	479	ほ場整備事業による編入
79	浜市 吉久 147	田	859	ほ場整備事業による編入
80	浜市 吉久 148	田	948	ほ場整備事業による編入
81	浜市 吉久 149-1	田	562	ほ場整備事業による編入
82	浜市 吉久 150	田	859	ほ場整備事業による編入
83	浜市 吉久 152-1	田	115	ほ場整備事業による編入
84	浜市 山根 236	田	29	ほ場整備事業による編入
85	浜市 山根 236-1	田	52	ほ場整備事業による編入
86	浜市 山根 237	田	307	ほ場整備事業による編入
87	浜市 山根 238	田	363	ほ場整備事業による編入
88	浜市 山根 244	田	499	ほ場整備事業による編入
89	浜市 山根 245	田	1,309	ほ場整備事業による編入
90	浜市 寺内 246	田	16	ほ場整備事業による編入
91	浜市 寺内 247	田	274	ほ場整備事業による編入
92	浜市 寺内 248	田	95	ほ場整備事業による編入
93	浜市 寺内 249	田	747	ほ場整備事業による編入
94	浜市 寺内 250	田	492	ほ場整備事業による編入
95	浜市 寺内 251-1	田	449	ほ場整備事業による編入
96	木津 吉久 3-1	畑	156	ほ場整備事業による編入
97	木津 吉久 3-2	畑	122	ほ場整備事業による編入
	別図2 合計		44,442	

	別図1～2 合計		320,708	
--	----------	--	---------	--