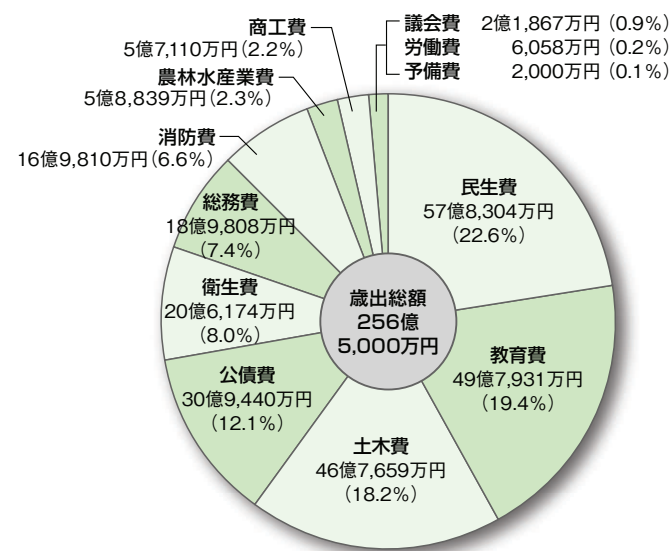


歳出 >>>

歳出面では、人口減少社会における地方創生の動きに的確に対応するため、子育て支援対策、地域活性化対策に係る施策について、重点的に配分を行うとともに、耐震並びに防災対策の推進等、安全・安心対策に係る施策について重点的な配分を行いました。

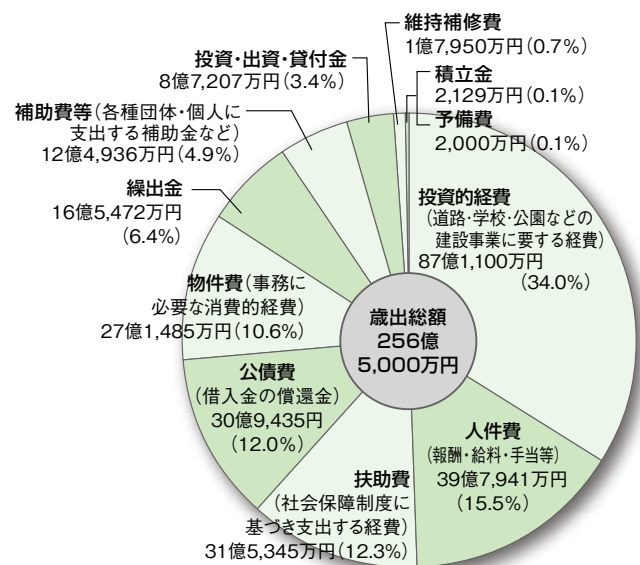


目的別内訳

各行政目的別、つまり各部課ごとの仕事の内容によって分類され、これにより各部課ごとの経費の比重を知ることができます。

性質別内訳

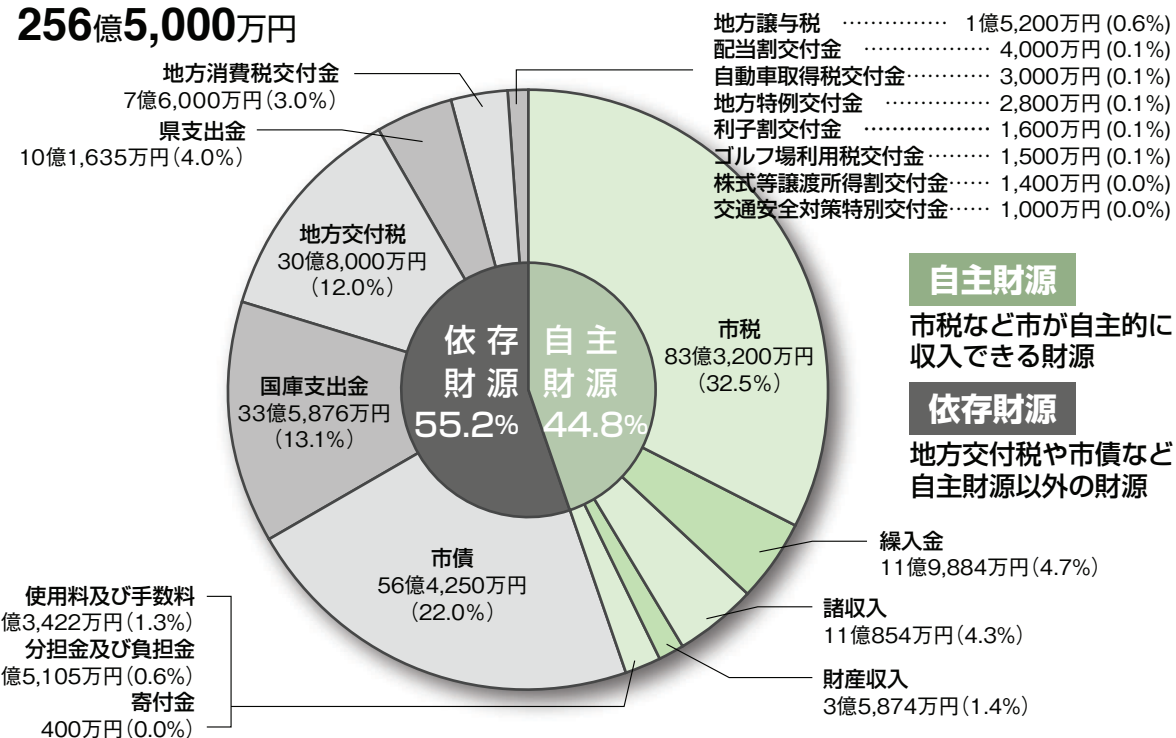
経済的性質を基準として分類され、これにより経費の構造や財政体質を知ることができます。



歳入 >>>

歳入面では、消費税引き上げに伴う地方消費税交付金の増収が見込まれるものの、固定資産税の評価替え等に伴う市税収入の減に加え、地方交付税に臨時財政対策債を含めた実質的な地方交付税総額の減額などにより、一般財源の伸びが見込めないなど、引き続き厳しい財政状況であり、財政調整基金や市債管理基金などの基金から10億2,000万円を繰り入れることにより財源を確保しました。

歳入総額 256億5,000万円



自主財源

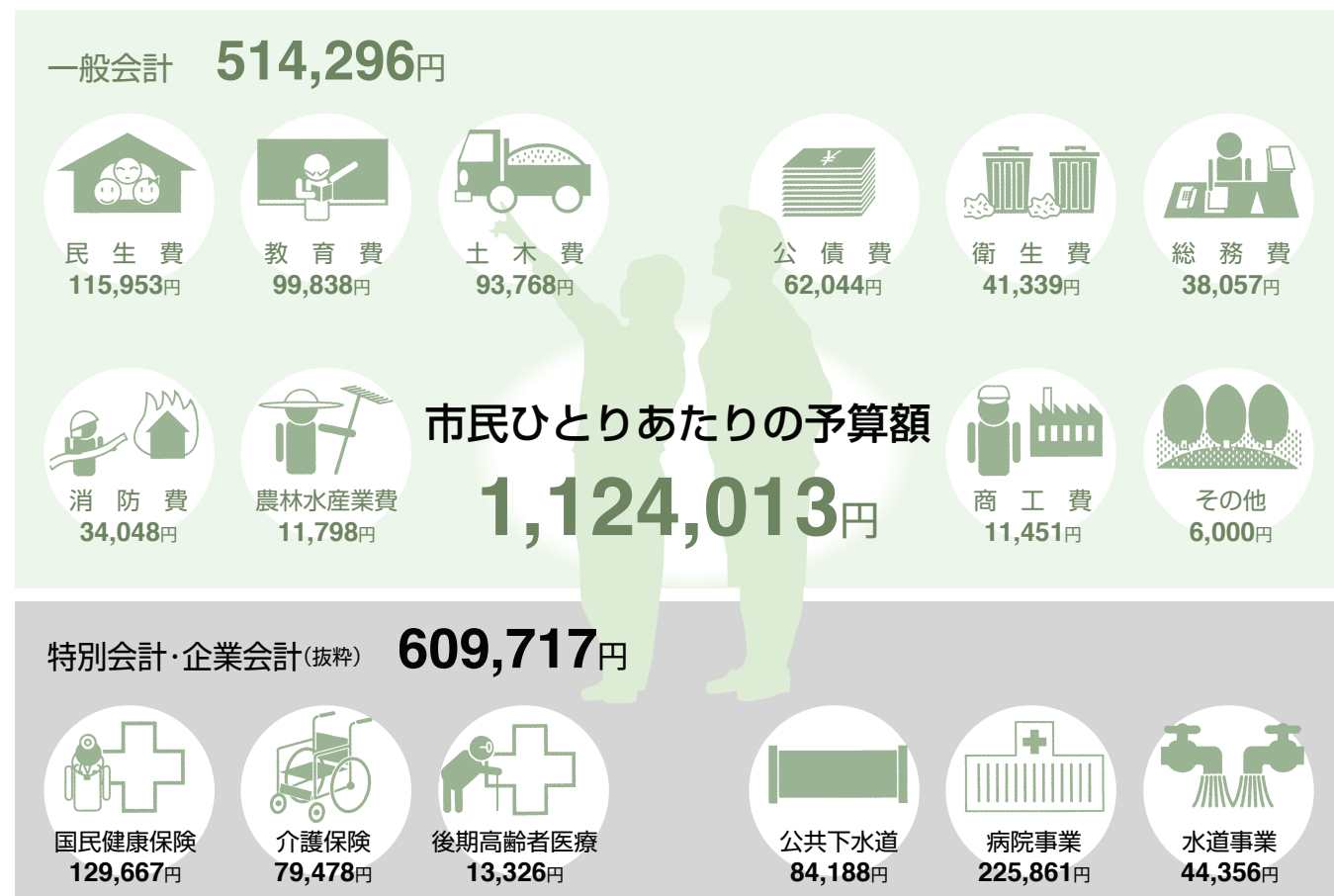
市税などが自主的に収入できる財源

依存財源

地方交付税や市債など自主財源以外の財源

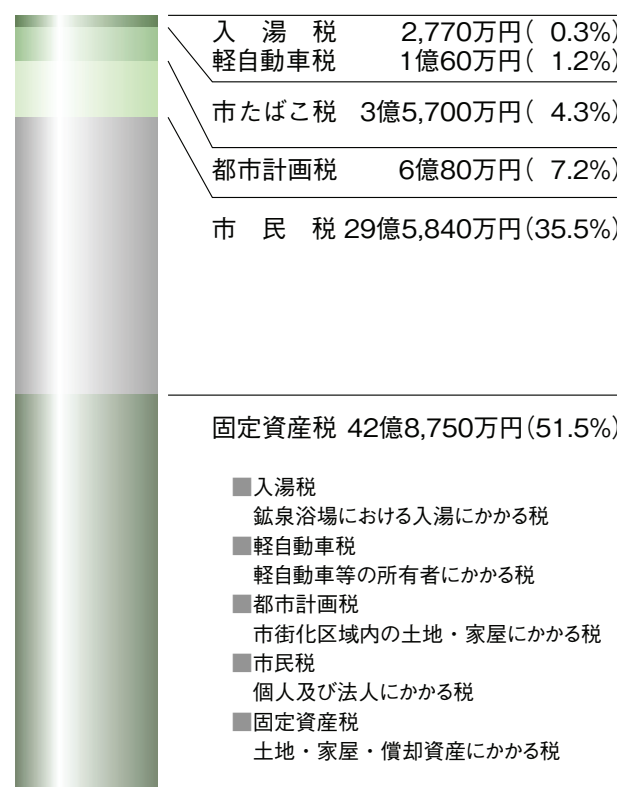
256億5,000万円

平成27年度 一般会計予算



(平成27年2月末現在の人口49,874人で計算したものです)

市税の内訳 総額83億3,200万円



年度別当初予算額と市税の推移

