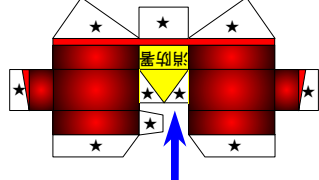


赤穂市消防本部 救助工作車

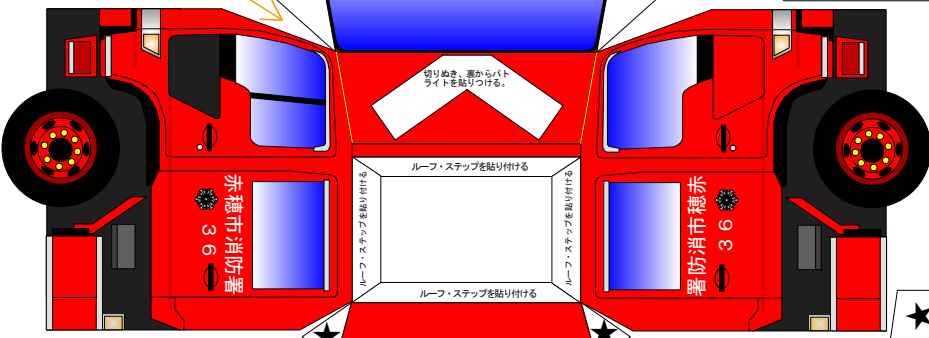
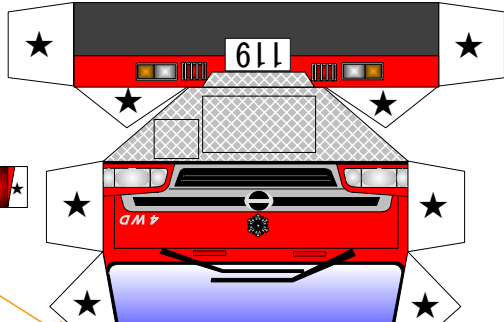
【保護者の皆様へ】
このペーパークラフトは、消防職員が考案したものです。
作成にあたり、ハサミやカッターを必要としますので、安全に使用して楽しく
消防車や救急車を作成できるようご指導願います。

この消防車ペーパークラフトの著作権は、名古屋市の加藤裕康さん [E-mail:hiroyasu.kato@nifty.com]
にあり、本人の承諾を得て兵庫県赤穂市消防本部が車両表示等の一部改変と印刷及び配布を行っています。
この作品の無断複製、転載、配布を禁じます。
お問い合わせは
〒678-0239
兵庫県赤穂市加甲屋1120番地の120 赤穂市消防本部 救急救助課
TEL 0791-43-0119

パトライト



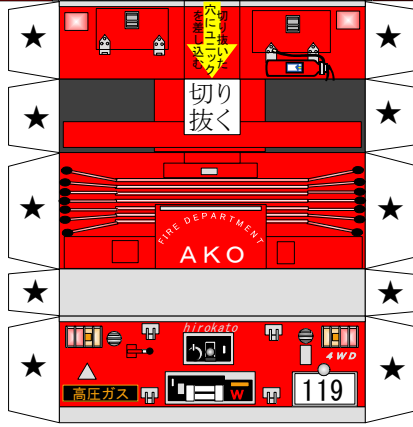
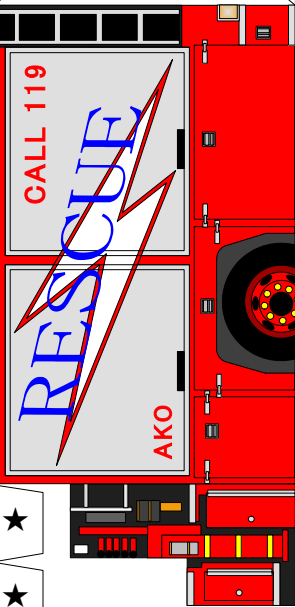
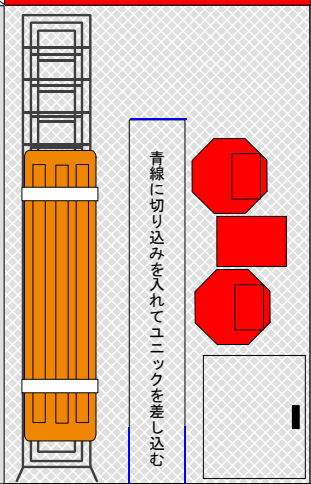
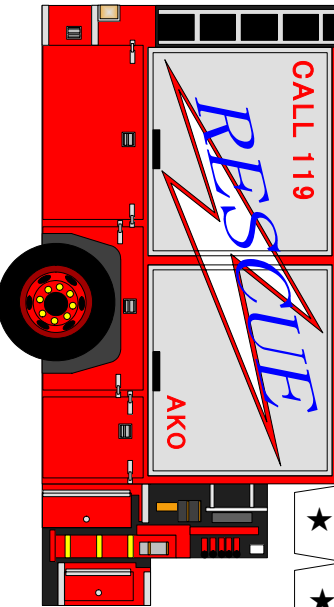
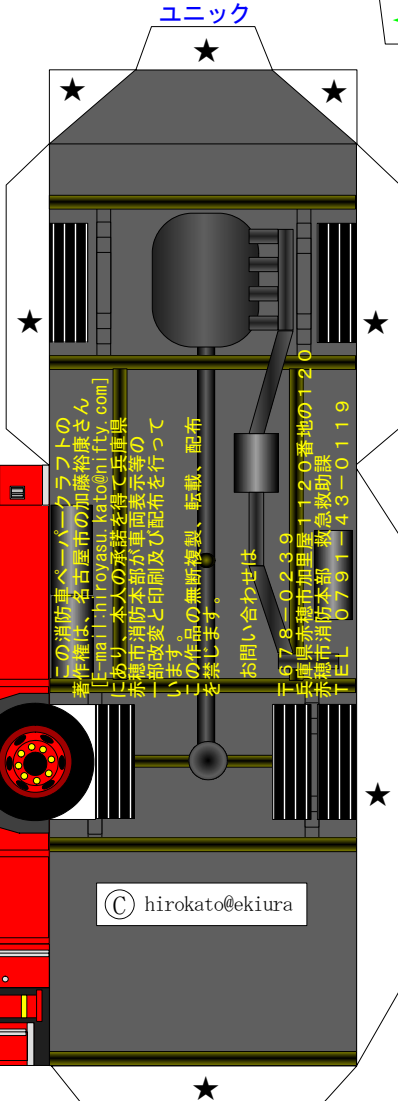
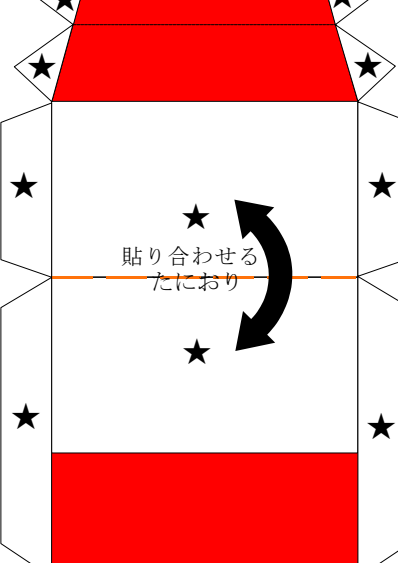
注) 黄色の線に切り込み!



「じょうずに作ってね!」
★印は「のりつけ」です。
★印は「さしこみ」です。



火あそびは
ぜったいに
やめようネ!



完成したら
写真と比べて
みよう!

