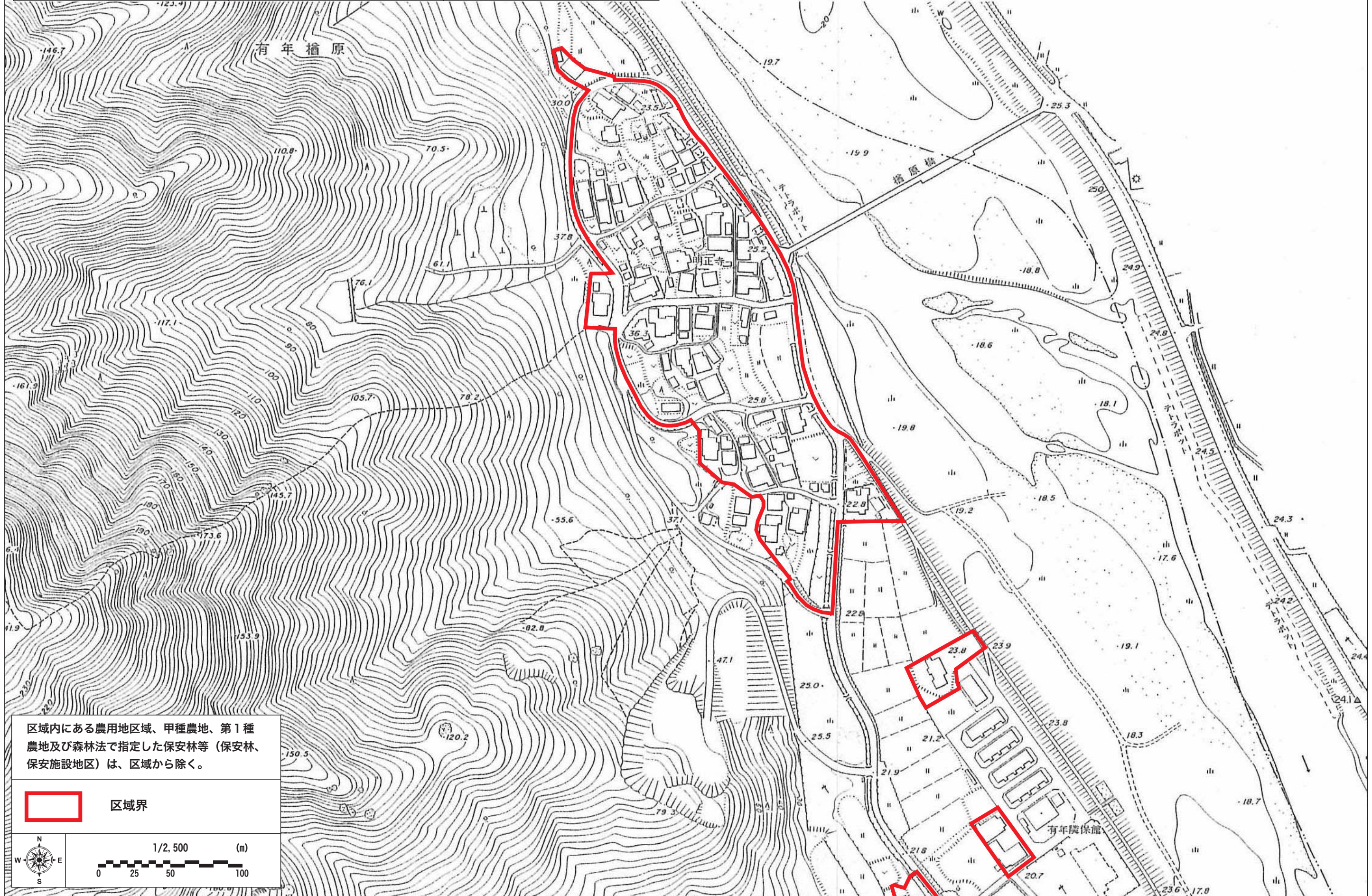


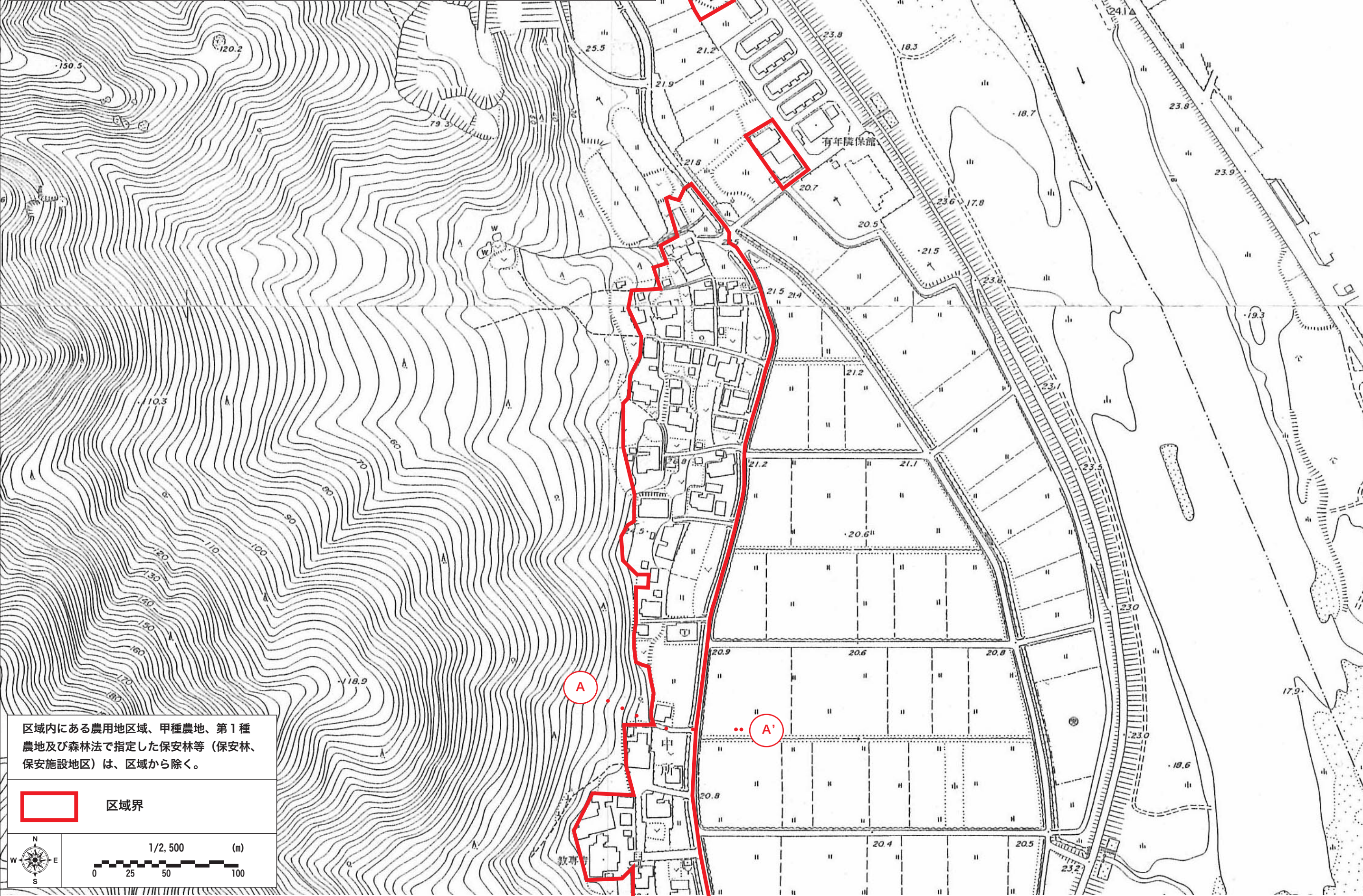
区域の名称	予定建築物等の用途	備考（特別指定区域の名称）
①-3 有年檜原地区 -1	条例別表の第3の1の項に規定する戸建ての住宅	地縁者の住宅区域

区域図



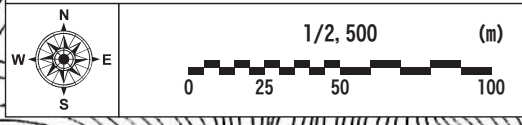
区域図

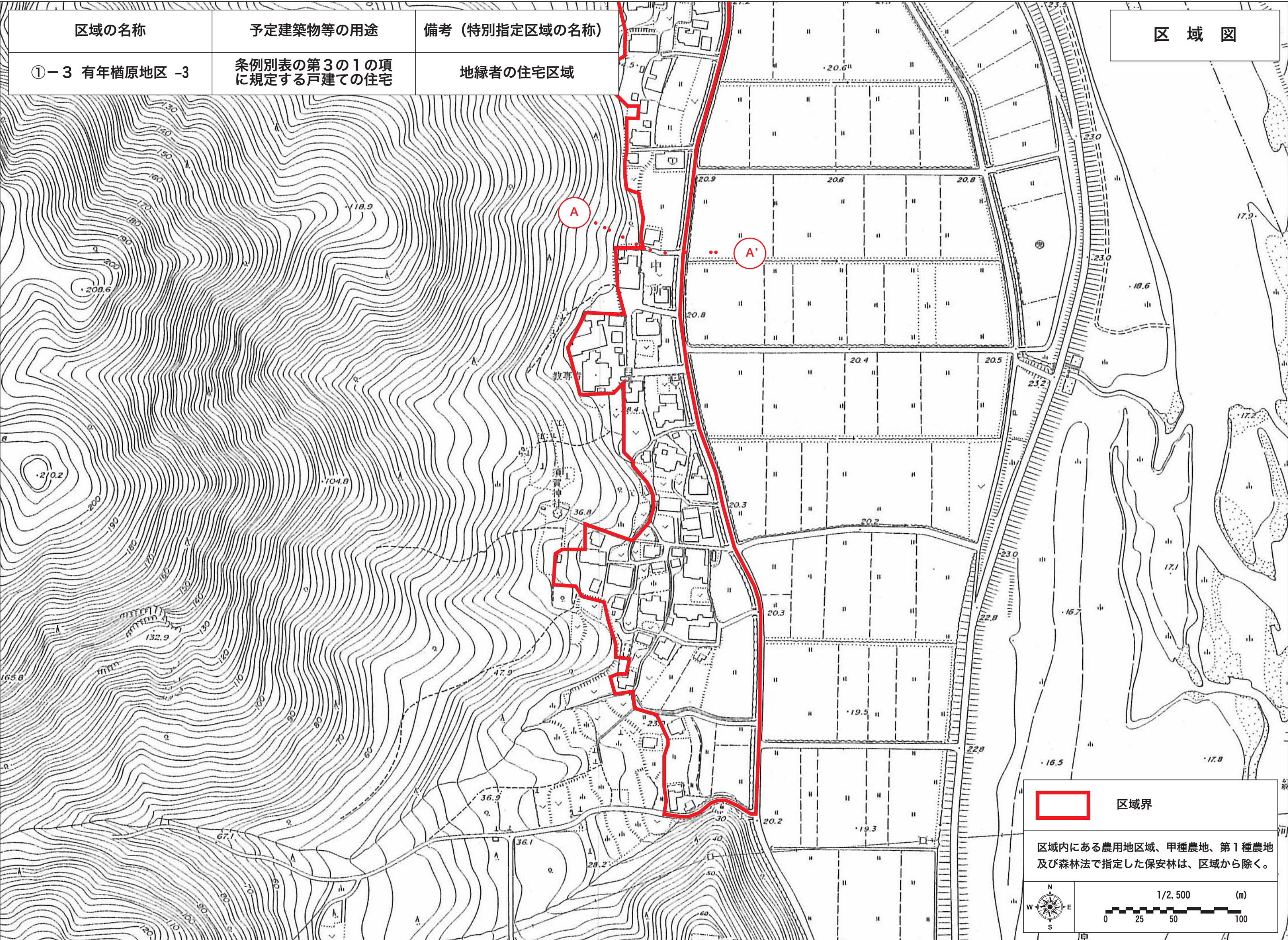
区域の名称	予定建築物等の用途	備考（特別指定区域の名称）
①-3 有年檜原地区 -2	条例別表の第3の1の項に規定する戸建ての住宅	地縁者の住宅区域



区域内にある農用地区域、甲種農地、第1種農地及び森林法で指定した保安林等（保安林、保安施設地区）は、区域から除く。

 区域界





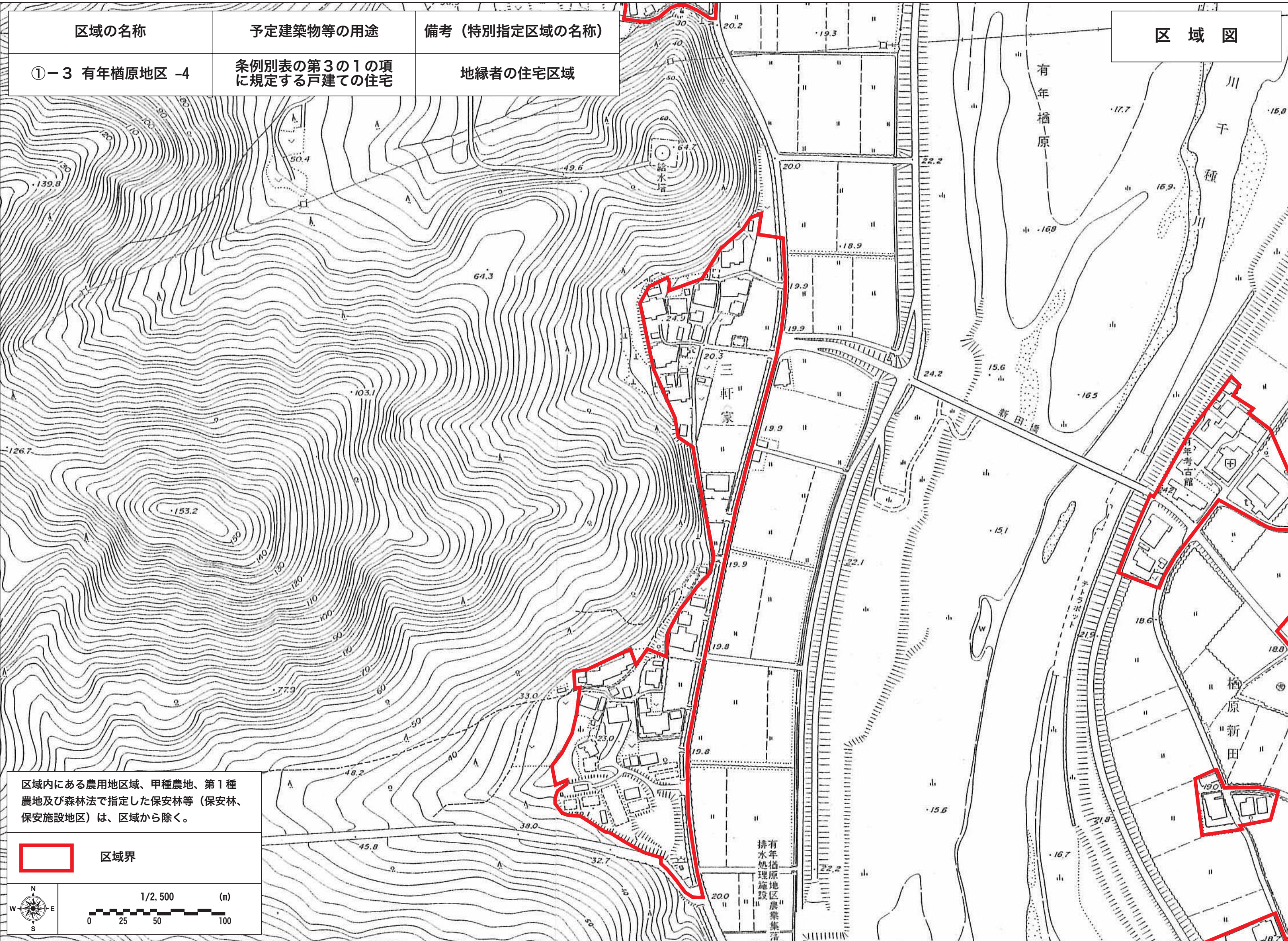
区域図

区域界

区域内にある農用地区域、甲種農地、第1種農地及び森林法で指定した保安林は、区域から除く。

1/2,500 (m)

0 25 50 100

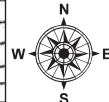



区域図

区域の名称	予定建築物等の用途	備考 (特別指定区域の名称)
①-3 有年檜原地区 -4	条例別表の第3の1の項に規定する戸建ての住宅	地縁者の住宅区域

区域内にある農用地区域、甲種農地、第1種農地及び森林法で指定した保安林等（保安林、保安施設地区）は、区域から除く。

区域界


1/2,500 (m)



有年檜原地区農業集落排水処理施設

檜原新田

有年檜原

川干種

三軒家

新田橋

有年考古館

