

会 見 年 月 日	令和8年5月19日（火曜日）		
担 当 課	企画政策課	（担当者名：宍戸、秋田）	
問い合わせ先	TEL：0791-43-6867	（内線：2454）	FAX：0791-43-6822

ル・ポン国際音楽祭2026 赤穂・姫路の開催について

1 趣 旨

ベルリン・フィルハーモニー管弦楽団の第一コンサートマスター榎本大進氏が音楽監督を務めるル・ポン国際音楽祭2026 赤穂・姫路を下記の日程で開催します。

この音楽祭は、榎本大進氏と親交のある世界で活躍中のアーティストを招いて室内楽の楽曲をお届けするもので、2012年（平成24年）から姫路市と共同で開催しています。

2 日程・会場

令和8年9月13日（日）～20日（日）

9月13日（日）	赤穂化成ハーモニーホール	開演 17時30分
14日（月）	赤穂化成ハーモニーホール	開演 18時30分
16日（水）	姫路城二の丸特設会場	開演 19時
17日（木）	アクリエひめじ（大ホール）	開演 19時
19日（土）	姫路城二の丸特設会場	開演 19時
20日（日）	アクリエひめじ（大ホール）	開演 17時

※ 姫路城二の丸特設会場の公演は、雨天の場合、会場をアクリエひめじ（中ホール）に変更します。

3 チケット販売

一般チケット

- (1) 発売価格 全席（指定席）1枚 2,000円（税込）※未就学児入場不可
- (2) 発売開始 7月10日（金）午前9時から（プレイガイド午前10時から）

ファミリーチケット（小学生または中学生と保護者の4人まで）

- (1) 発売価格 全席（指定席）1枚 1,000円（税込）
- (2) 発売開始 5月11日（月） ※申込み締め切り 6月25日（木）

その他チケット販売の詳細は、ル・ポン公式ホームページをご覧ください。

【裏面へ】

4 出演予定者 8カ国 13名（うち初参加2名）

ヴァイオリン	檜本 大進	日本
	ナタリア・ロメイコ	ロシア
	ボリス・プロフツィン	ロシア
ヴィオラ	リーズ・ベルトー	フランス
	エイドリアン・ラ・マルカ ◎初参加	フランス
チェロ	マキシミリアン・ホルヌング ◎初参加	ドイツ
	アレクサンダー・チャウシャン	アルメニア
コントラバス	ナビル・シェハタ	ドイツ
ホルン	ラデク・バボラーク	チェコ
	ラドヴァン・ヴラトコヴィチ	クロアチア
クラリネット	ポール・メイエ	フランス
ピアノ	エリック・ル・サージュ	フランス
	アレッシオ・バックス	イタリア

※ 出演者は5月12日現在の予定です。やむを得ない事情により、変更になる場合があります。

ル・ポン国際音楽祭2026 赤穂・姫路 公式ホームページ

<https://imf-le-pont.jp/>



問合せ先 赤穂国際音楽祭事務局（赤穂市市長公室企画政策課内）

Tel 0791-43-6867 Fax 0791-43-6822

Mail kikaku@city.ako.lg.jp

姫路国際音楽祭事務局

（姫路市観光経済局国際戦略室内）

Tel 079-221-2098 Fax 079-221-2101

Mail ongakusai@city.himeji.lg.jp



Le Pont

音楽監督

榎本 大進

Ako&Himeji

International Music Festival 2026

ル・ポン国際音楽祭2026

2026.9.13 [日] ▶ 9.20 [日] 赤穂・姫路



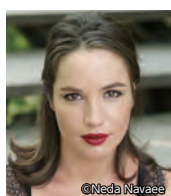
音楽監督 / ヴァイオリン
榎本 大進



ヴァイオリン
ナタリア・ロメイコ



ヴァイオリン
ボリス・プロフツィン



ヴィオラ
リーズ・ベルト



ヴィオラ
エイドリアン・ラ・マルカ



チェロ
マキシミリアン・ホルスング



チェロ
アレクサンダー・チャウシャン



コントラバス
ナビル・シェハタ



クラリネット
ポール・メイエ



ホルン
ラデク・パボラーク



ホルン
ラドヴァン・ヴラトコヴィチ



ピアノ
エリック・ル・サーージュ



ピアノ
アレッシオ・バックス

赤穂会場

9.13 [日] 17:30開演
赤穂化成ハーモニーホール

9.14 [月] 18:30開演
赤穂化成ハーモニーホール

入場料

2,000円

※全席指定
※未就学児入場不可

発売日

7.10 [金]

姫路会場

9.16 [水] 19:00開演
姫路城二の丸特設会場
(雨天時:アクリエひめじ中ホール)

9.17 [木] 19:00開演
アクリエひめじ大ホール

9.19 [土] 19:00開演
姫路城二の丸特設会場
(雨天時:アクリエひめじ中ホール)

9.20 [日] 17:00開演
アクリエひめじ大ホール

チケット販売

- ローソンチケット l-tike.com (Lコード:53386) ※初日は10:00~
- チケットぴあ t.pia.jp (Pコード:324-330) ※初日は10:00~
- 赤穂化成ハーモニーホール窓口 ※赤穂公演のみ ※9:00~17:15
- 電話予約 **0791-43-5144**
※赤穂公演のみ残席がある場合
※7月16日(木)10:00から17:15(以降、火曜日を除く9:00から17:15)

- 1回の受付で1人1公演につき4枚まで購入できます。
- ※赤穂化成ハーモニーホール窓口は、1回の受付で1人1公演につき4枚、最大2公演8枚まで購入できます。
- ファミリーチケット先行販売、姫路市民先行販売がございます。詳しくは、裏面およびホームページをご確認ください。
- チケット・購入方法の詳細についてはホームページをご確認ください。



ル・ポン公式HP

※公演内容が変更になる場合がございます。予めご了承ください。
※野外会場の公演は、気温に応じて調整しやすい服装と、履き慣れた靴でお越しください。なお、天候により会場の変更や演奏会を中断・中止する場合がございます。最新情報をホームページやSNS等でご確認のうえ、ご来場ください。
※演奏中の入退場はお控えください。また、会場内での写真撮影、録音・録画、携帯電話の使用は固くお断りいたします。

主催：姫路国際音楽祭実行委員会 / 赤穂国際音楽祭実行委員会
共催：姫路市 / 赤穂市 / 姫路市教育委員会 / 赤穂市教育委員会 / 公益財団法人姫路市文化国際交流財団 / 公益財団法人赤穂市文化とみどり財団
助成：公益財団法人中内力コンベンション振興財団 協力：株式会社ジャパン・アーツ

【お問い合わせ先】
ル・ポン国際音楽祭2026事務局
姫路市国際戦略室 TEL:079-221-2098
FAX:079-221-2101
赤穂市企画政策課 TEL:0791-43-6867
FAX:0791-43-6822

協賛・寄附の募集について

音楽祭の趣旨にご賛同いただける企業・個人等を対象に協賛金・寄附金を募集します。
今年から協賛特典を拡充しています!! 詳しくはホームページ又は電話でご確認ください。

「ル・ポン(le pont)」とは、フランス語で「架け橋」を意味し、赤穂国際音楽祭及び姫路国際音楽祭の愛称として親しまれています。音楽監督・榎本大進氏の「音楽を架け橋に、人と人のきずなを大切に、平和で幸せな世界を作りたい」という思いを受け、「一流の演奏家による室内楽を市民が気軽に楽しめ、奏者と聴衆の距離の近い音楽祭」を目指し、2007年から開催しています。また、音楽監督の呼びかけにより、音楽祭の趣旨に賛同する世界的演奏家がボランティアで出演しています。

今年のテーマ “演奏家としても有名な作曲家たち”

9.13(日) 17:30開演 赤穂化成ハーモニーホール

ベートーヴェン
六重奏曲 Op.81b

ヴィトマン
クラリネット、チェロ、ピアノのための夜の小品

サン＝サーンス
ピアノ四重奏曲 変ロ長調 Op.41 ほか

出演 榎本、ロメイコ、プロフツィン(Vn)、ベルトー(Va)、ホルヌング、チャウシャン(Vc)、シェハタ(Cb)、メイエ(Cl)、パボラーク、ヴラトコヴィチ(Hr)、ル・サーージュ、バックス(Pf)

9.16(水) 19:00開演 姫路城二の丸特設会場

〔雨天時〕
アクリエひめじ
中ホール

リスト
悲哀—オーベルマンの谷 S.378c(フランツ・リストによるピアノ三重奏編曲版)

モーツァルト
音楽の冗談 K.522

ラフマニノフ
ピアノ三重奏曲 第1番 ト短調「悲しみの三重奏曲」ほか

出演 榎本、ロメイコ、プロフツィン(Vn)、ベルトー、ラ・マルカ(Va)、ホルヌング、チャウシャン(Vc)、シェハタ(Cb)、メイエ(Cl)、パボラーク、ヴラトコヴィチ(Hr)、ル・サーージュ、バックス(Pf)

9.19(土) 19:00開演 姫路城二の丸特設会場

〔雨天時〕
アクリエひめじ
中ホール

ベートーヴェン
6つのレントラー WoO 15

ペンデレツキ
六重奏曲

ブラームス
弦楽五重奏曲 ト短調 Op.111 ほか

出演 榎本、ロメイコ、プロフツィン(Vn)、ベルトー、ラ・マルカ(Va)、ホルヌング、チャウシャン(Vc)、シェハタ(Cb)、メイエ(Cl)、ヴラトコヴィチ(Hr)、ル・サーージュ、バックス(Pf)

9.14(月) 18:30開演 赤穂化成ハーモニーホール

エネスク
アヴライエン村の夜想曲

レイハ
ホルン五重奏曲 ホ長調 Op.106

リース
七重奏曲 変ホ長調 Op.25 ほか

出演 榎本、ロメイコ、プロフツィン(Vn)、ベルトー、ラ・マルカ(Va)、ホルヌング、チャウシャン(Vc)、シェハタ(Cb)、メイエ(Cl)、パボラーク、ヴラトコヴィチ(Hr)、ル・サーージュ、バックス(Pf)

9.17(木) 19:00開演 アクリエひめじ大ホール

ショパン
ピアノ三重奏曲 ト短調 Op.8

クライスラー
弦楽四重奏曲 イ短調

シュポア
八重奏曲 ホ長調 Op.32 ほか

出演 榎本、ロメイコ、プロフツィン(Vn)、ベルトー、ラ・マルカ(Va)、ホルヌング、チャウシャン(Vc)、シェハタ(Cb)、メイエ(Cl)、パボラーク、ヴラトコヴィチ(Hr)、ル・サーージュ、バックス(Pf)

9.20(日) 17:00開演 アクリエひめじ大ホール

サン＝サーンス
セレナーデ 変ホ長調 Op.15

クルターグ
リガトゥーラ-フランセス=マリーへのメッセージ Op.31b

ドホナーニ
六重奏曲 ハ長調 Op.37 ほか

出演 榎本、ロメイコ、プロフツィン(Vn)、ベルトー、ラ・マルカ(Va)、ホルヌング、チャウシャン(Vc)、シェハタ(Cb)、メイエ(Cl)、ヴラトコヴィチ(Hr)、ル・サーージュ、バックス(Pf)



榎本 大進 音楽監督/ヴァイオリン

Daishin Kashimoto

フリッツ・クライスラー、ロン＝ティボーの両国際音楽コンクールでの1位など、5つの権威ある国際コンクールで優勝。マゼール、小澤征爾、ヤンソンス、P. ヤルヴィなど著名指揮者のもと、国内外のオーケストラと共演。室内楽でも、クレメル、堤剛などと共演を重ね、現在、兵庫県で「ル・ポン国際音楽祭～赤穂・姫路」を音楽監督として率いている。

主なCDに、ベートーヴェン：ヴァイオリン・ソナタ全集（ワーナー・クラシックス）など。2010年にはベルリン・フィル第1コンサートマスターに正式就任。ソリスト活動と並行し、ヨーロッパ楽壇の最前線で活躍している。これまで、恵藤久美子、田中直子、ザハール・ブロン、ライナー・クスマウルに師事。使用楽器は、株式会社クリスコ（志村晶代表取締役）から貸与された1744年製デル・ジェス「ド・ベリオ」。

■場内案内・通訳をしていただけるボランティアを募集します。

※詳しくはホームページでご確認ください。沢山のご応募お待ちしております。

関連行事（入場無料）

プリコンサート

9.13(日) 14:30開演 赤穂化成ハーモニーホール 小ホール

ロビーコンサート

9.13(日) 本公演開場前 赤穂化成ハーモニーホール ロビー

ほのぼのコンサート

9.14(月) 11:00開演 赤穂中央病院 シュバイツァーホール

姫路市民先行販売 ※姫路市内に住所を有する方対象

1人 2,000円 申込受付期間 6.11(木)～6.25(木)

※詳細をホームページでご確認の上、申込フォームよりお申し込みください。※申込多数の場合は抽選となります。



申込フォーム

ファミリーチケット先行販売

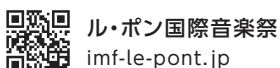
1人 1,000円 申込締切 6.25(木)

※姫路公演、赤穂公演で申込フォームが異なります。※詳細をホームページでご確認の上、申込フォームよりお申し込みください。※申込多数の場合は抽選となります。



申込フォーム(姫路) 申込フォーム(赤穂)

HP、各種SNSで公演の様子や、雨天時の会場変更などリアルタイムで更新!



ル・ポン国際音楽祭
imf-le-pont.jp



公式「ル・ポン国際音楽祭 赤穂・姫路」
@lepont_ah



公式「ル・ポン国際音楽祭 赤穂・姫路」
@lepont.ako.himeji



公式「音楽のまち・ひめじ」
@onmachi_himeji